



Masterplan openbare ruimte beschermd dorpsgezicht Oud-Geleen

Expositie 8 oktober 2019



Wat is een masterplan?

1. Handvatten voor creëren van samenhang en identiteit in de inrichting van de openbare ruimte van Oud-Geleen.
2. Ruimtelijke visie waarin een programma van eisen een eerste (globale) ruimtelijke uitwerking krijgt.

Het gaat om:

- Functionele inrichting (*o.a. parkeren, terrassen, afwatering, voorzieningen voor ouderen, jongeren, evenementen*)
- Materialisatie openbare ruimte (*o.a. verharding, groen, water, terreinmeubilair, verlichting, bebording*).



Inhoud presentatie

- 1. Proces
- 2. Masterplan



Ambtelijke werkgroepsessie 19 april 2018

↓
Wensen & ideeën gemeente
Opzetten participatietraject met werkgroep

Ambtelijke werkgroepsessie 19 april 2018

↓
Wensen & ideeën gemeente
Opzetten participatietraject met werkgroep

↓
'Aftapessie' 7 mei 2018 Voor iedereen

↓
Formatie werkgroep
Eerste wensen & ideeën

↓
Wergroepsessie 1 - rondwandeling 28 mei 2018

↓
Opgehaalde informatie vertaald in concept masterplan
Verkeers- en parkeeronderzoek

↓
Wergroepsessie 2 - concept masterplan 28 november 2018

↓
Opmerkingen op concept masterplan verwerkt
Nadere verkeersstudie

↓
Presentatie ARK - 29 januari 2019

↓
Opmerkingen op concept masterplan verwerkt

↓
Ambtelijke werkgroepsessie 25 september 2018

↓
Wergroepsessie 3 - definitief masterplan 25 september 2019

↓
Positieve ontvangst masterplan
Puntjes op de i: verwerken inbreng werkgroep in masterplan

↓
Expositie 8 oktober 2019 Voor iedereen

'Aftrapsessie' 7 mei 2018

Voor iedereen

↓
Formatie werkgroep
Eerste wensen & ideeën



Werkgroepsessie 1 - rondwandeling 28 mei 2018

Opgehaalde informatie vertaald in concept masterplan
Verkeers- en parkeeronderzoek



Ambtelijke werkgroepsessie 19 april 2018

Wensen & ideeën gemeente
Opzetten participatietraject met werkgroep

Aftrapssessie 7 mei 2018 Voor iedereen

Formatie werkgroep
Eerste wensen & ideeën

Werkgroepsessie 1 - rondwandeling 28 mei 2018

Opgehaalde informatie vertaald in concept masterplan
Verkeers- en parkeeronderzoek.

Werkgroepsessie 2 - concept masterplan 28 november 2018

Opmerkingen op concept masterplan verwerkt
Nadere verkeersstudie

Presentatie ARK - 29 januari 2019

Opmerkingen op concept masterplan verwerkt

Ambtelijke werkgroepsessie 25 september 2018

Werkgroepsessie 3 - definitief masterplan 25 september 2019

Positieve ontvangst masterplan
Puntjes op de i: verwerken inbreng werkgroep in masterplan

Expositie 8 oktober 2019 Voor iedereen

Werkgroepsessie 2 - concept masterplan 28 november 2018

Opmerkingen op concept masterplan verwerkt
Nadere verkeersstudie



Presentatie ARK - 29 januari 2019

↓ Opmerkingen op concept masterplan verwerkt

Ambtelijke werkgroepsessie 25 september 2018



Werkgroepsessie 3 - definitief masterplan 25 september 2019

Positieve ontvangst masterplan

Puntjes op de i: verwerken inbreng werkgroep in masterplan



Expositie 8 oktober 2019

Voor iedereen

Masterplan openbare ruimte beschermd dorpsgezicht Oud-Geleen

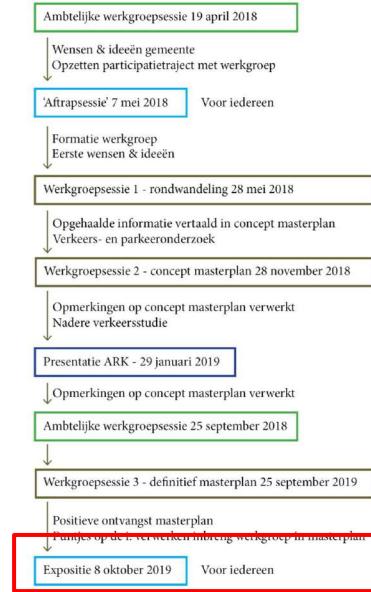
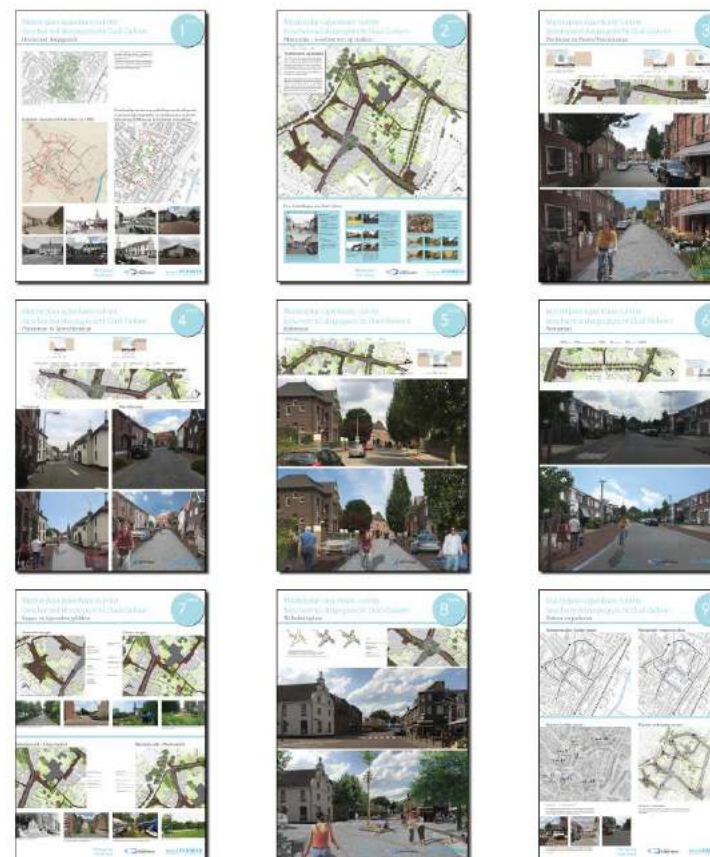
Inhoud expositie



Wat is een masterplan

Een masterplan is een ruimtelijke / stedelijke visie van waarom een specifiek programma van openbare ruimte, landschapsontwerp en een ruimtelijke aanpak nodig is.
Een masterplan is een globale voorstelling van de toekomstige situatie op langere termijn en dient als een overtuigend middel voor het creëren van een samenhang in de inrichting van de openbare ruimte.

Nik wordt een masterplan in verschillende fasen uitgevoerd. Dit zal ook het geval zijn in Oud-Geleen. Door het masterplan een plan in te zetten & om de lange termijn, kan het nu op de korte termijn de uitwerking / uitvoering aan de orde te, het een of ander tijdschaal moet worden om de de realisatie van de uitvoering mogelijk te maken en in de uitvoering te komen, of een plek heeft een andere functie (afgeven).





Inhoud presentatie

- 1. Proces

- 2. **Masterplan**

Masterplan

- **Thema's bewoners / werkgroep**
- Bestaand beleid
- Analyse stedenbouwkundige structuur

- Visie op de openbare ruimte van Oud-Geleen
 - Doelstellingen
 - Ruimtelijke visie: uitgangspunten per structuur



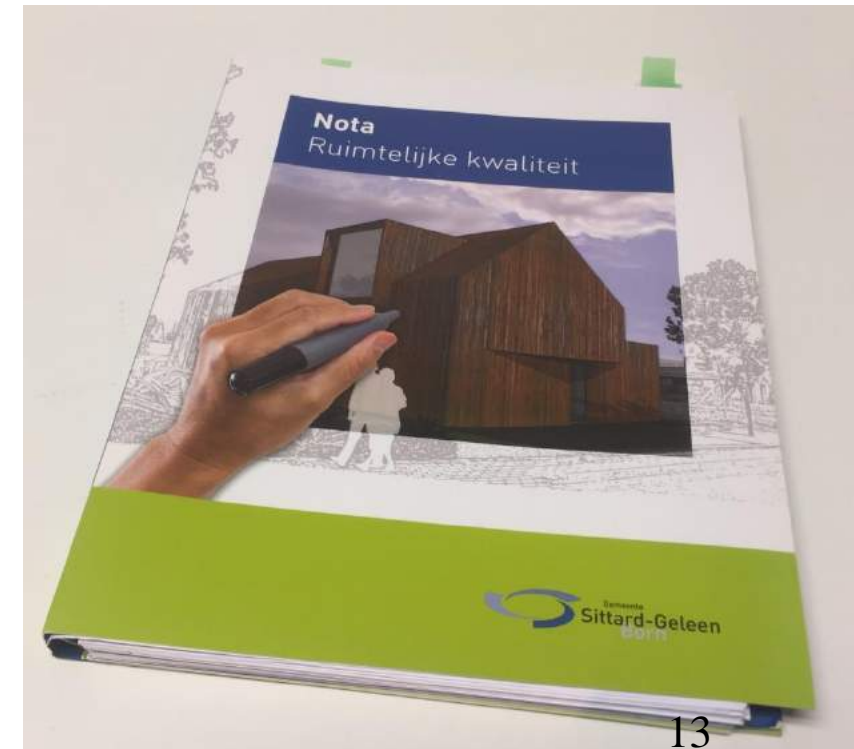
Bestaand beleid

Bestemmingsplan over beschermd dorpsgezicht

Richten op behoud, herstel en versterken historisch-ruimtelijke kenmerken (stratenpatroon, zichtlijnen, 'korrelgrootte gebouwen' perceelindeling, open ruimtes).

Nota Ruimtelijke Kwaliteit (2015): ambitie, inspiratie en toetsingskader.

- Reclame (ondergeschikt aan gebouwen, uitgangspunt is kwaliteit).
- Terrassen / uitstallingen

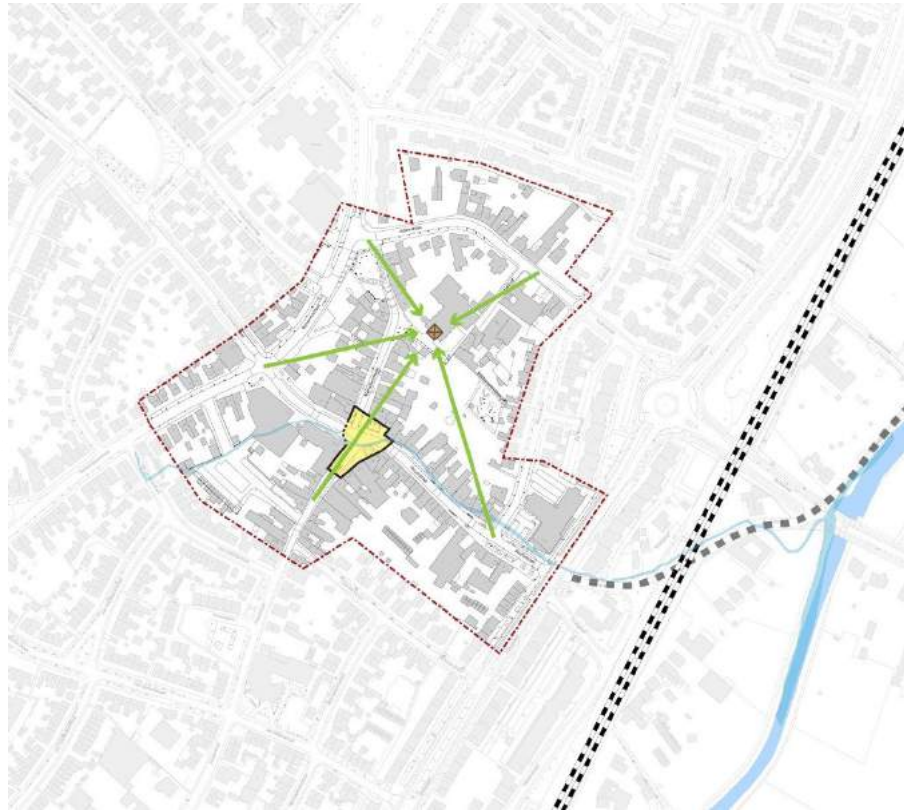
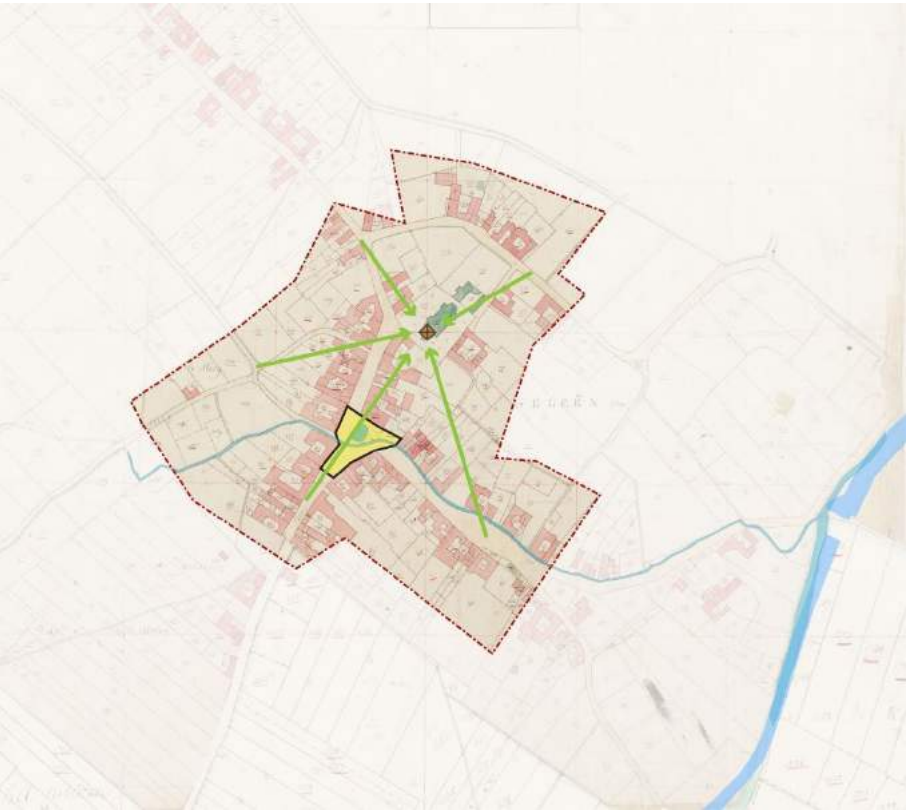


Masterplan

- Thema's bewoners / werkgroep
- Bestaand beleid
- **Analyse stedenbouwkundige structuur**
 - Ankerpunten en zichtlijnen
 - Veranderingen Wilhelminaplein
 - Opmars van de stad
 - Achteromcircuit
 - Beekloop
 - Gevels
- Visie op de openbare ruimte van Oud-Geleen
 - Doelstellingen
 - Ruimtelijke visie: uitgangspunten per structuur

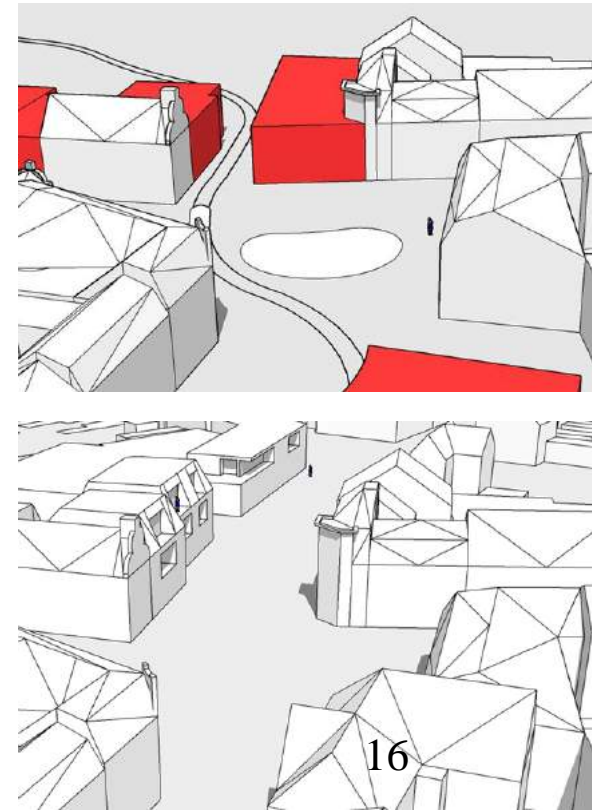
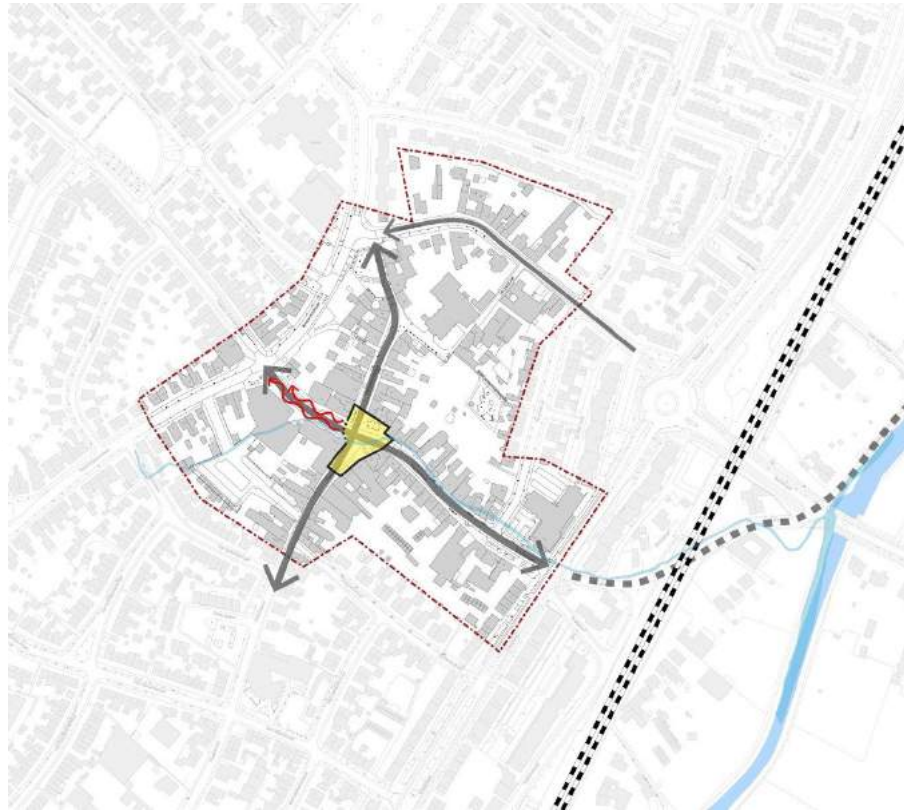
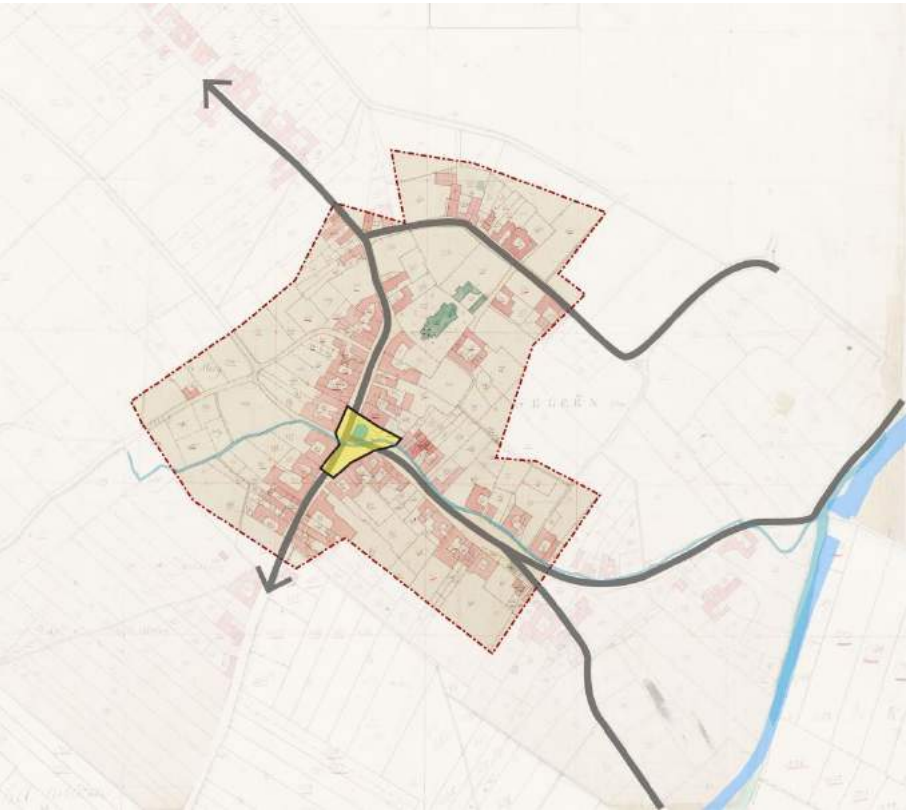
Analyse stedenbouwkundige structuur – ankerpunten en zichtlijnen

- Twee historische ankerpunten (omgeving kerk en Wilhelminaplein)
- Zichtlijnen naar de kerk in verleden en heden.



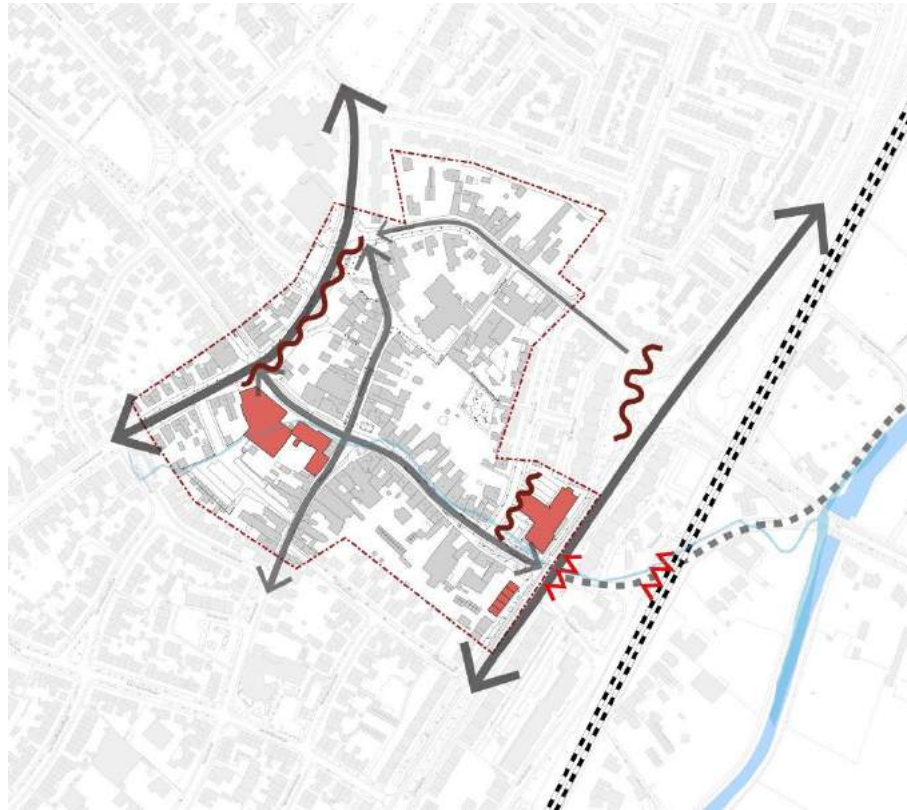
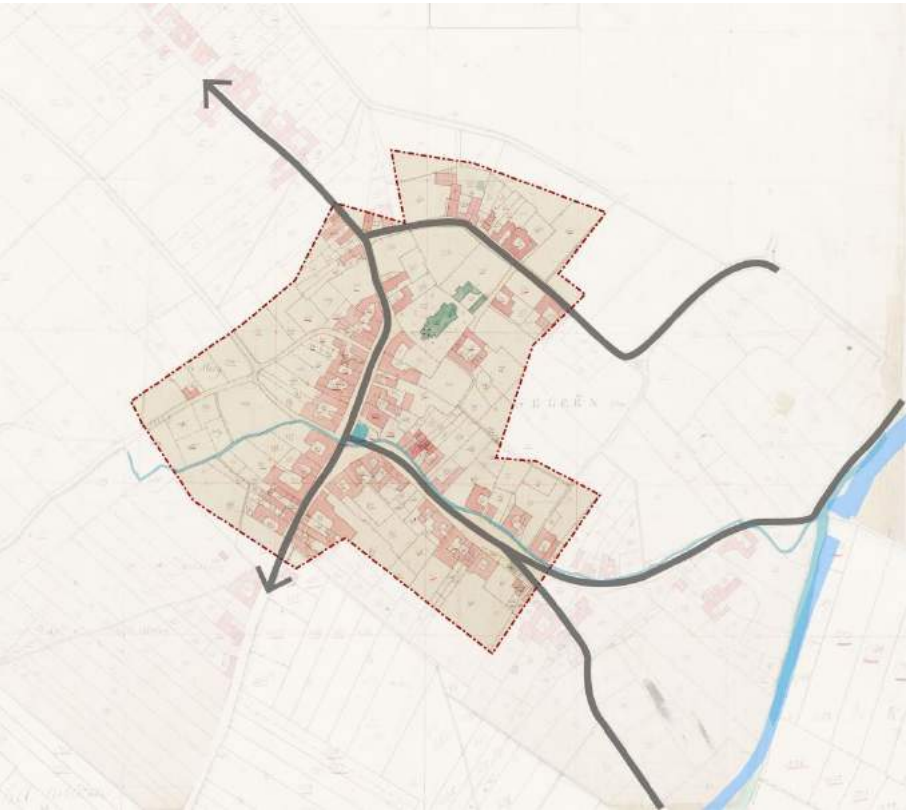
Analyse stedenbouwkundige structuur – veranderingen Wilhelminaplein

- Aanleg Pastoor Vonckenstraat → andere verkeersafwikkeling. Verkeersstroom oost-west i.p.v. noord-zuid.
- Verlies pleinwand Wilhelminaplein. Ruimte 'loopt weg' richting Jumbo.



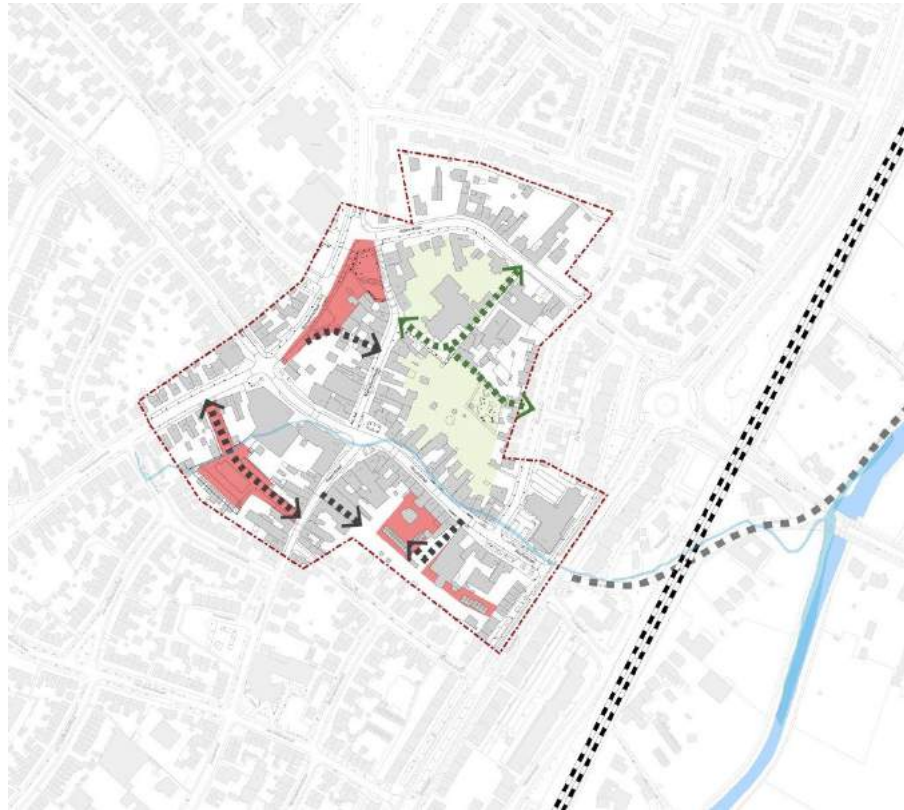
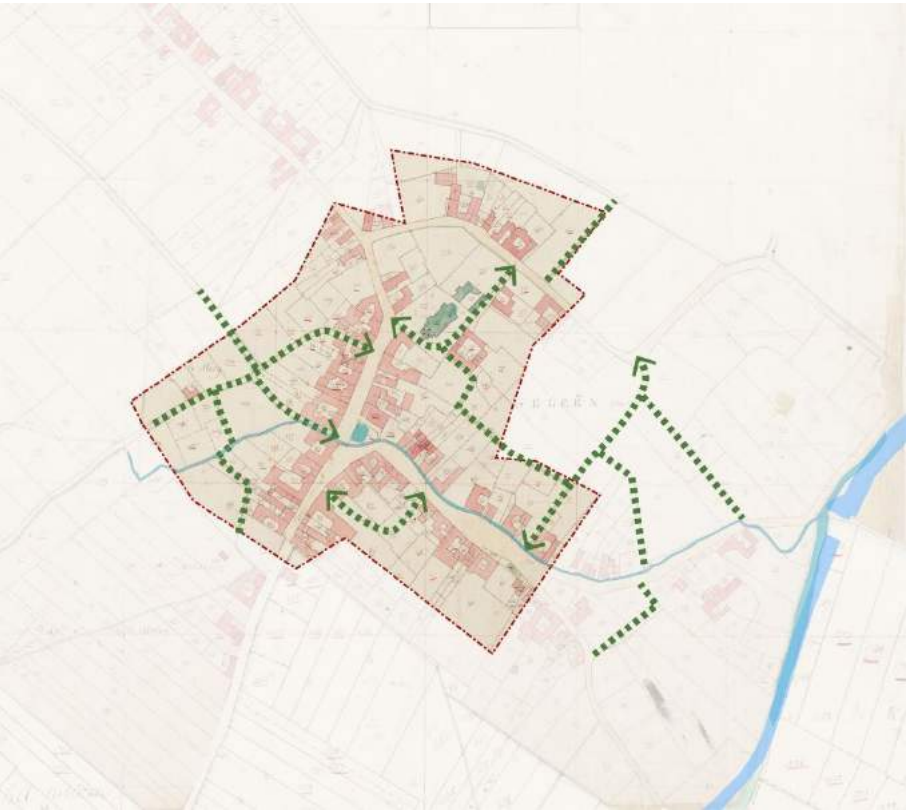
Analyse stedenbouwkundige structuur – opmars van de stad

- Van agrarische kern naar kern in de stad.
- Harde overgangen tussen ‘oud en nieuw’.
- Veel autoverkeer → centrum ingericht voor de auto.



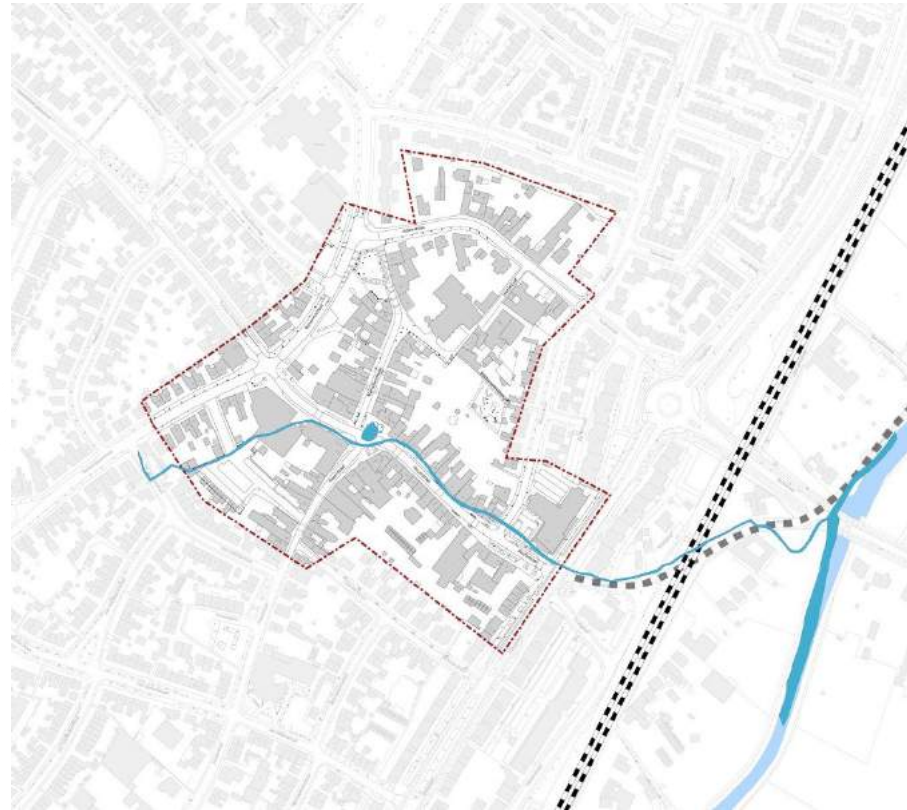
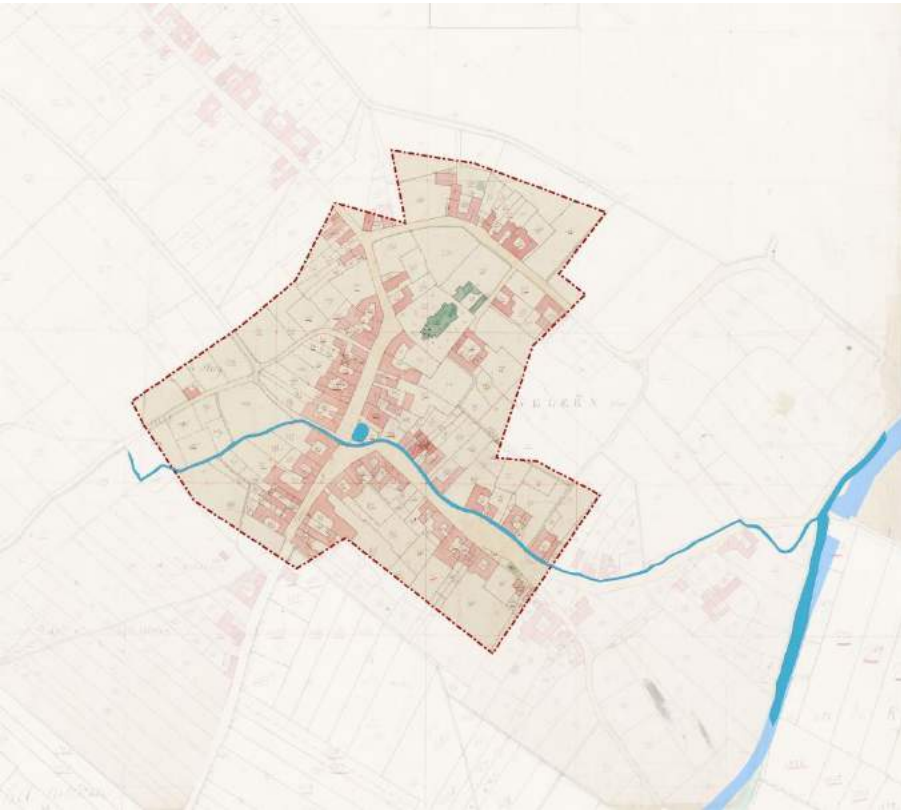
Analyse stedenbouwkundige structuur – achterom circuit

- Informele ‘achterom’ circuit voor een deel nog aanwezig.



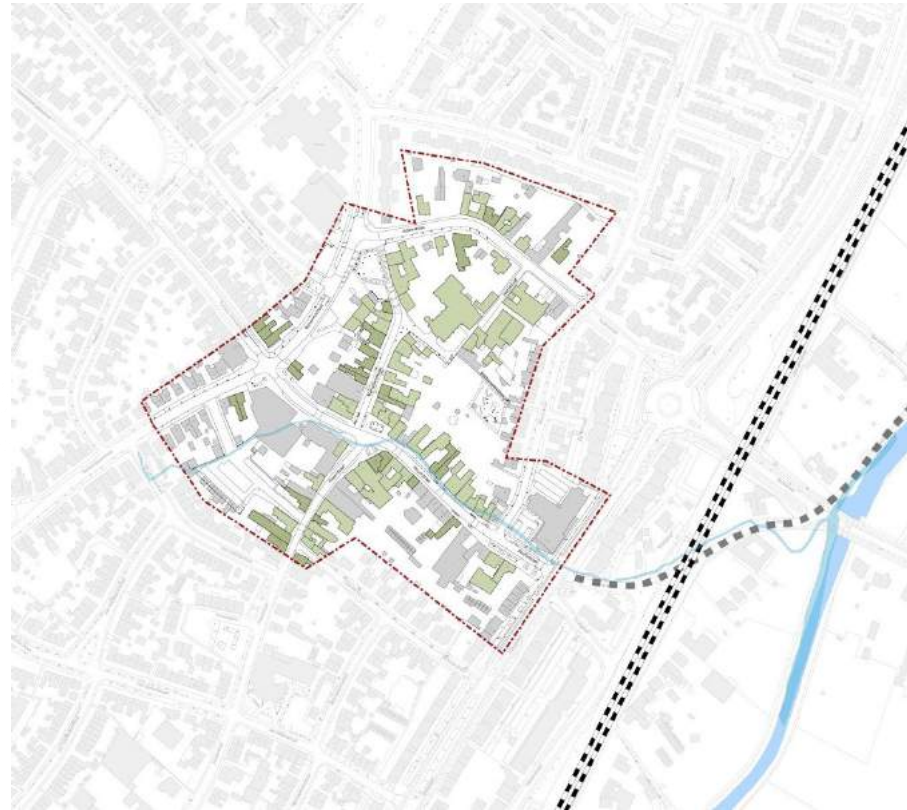
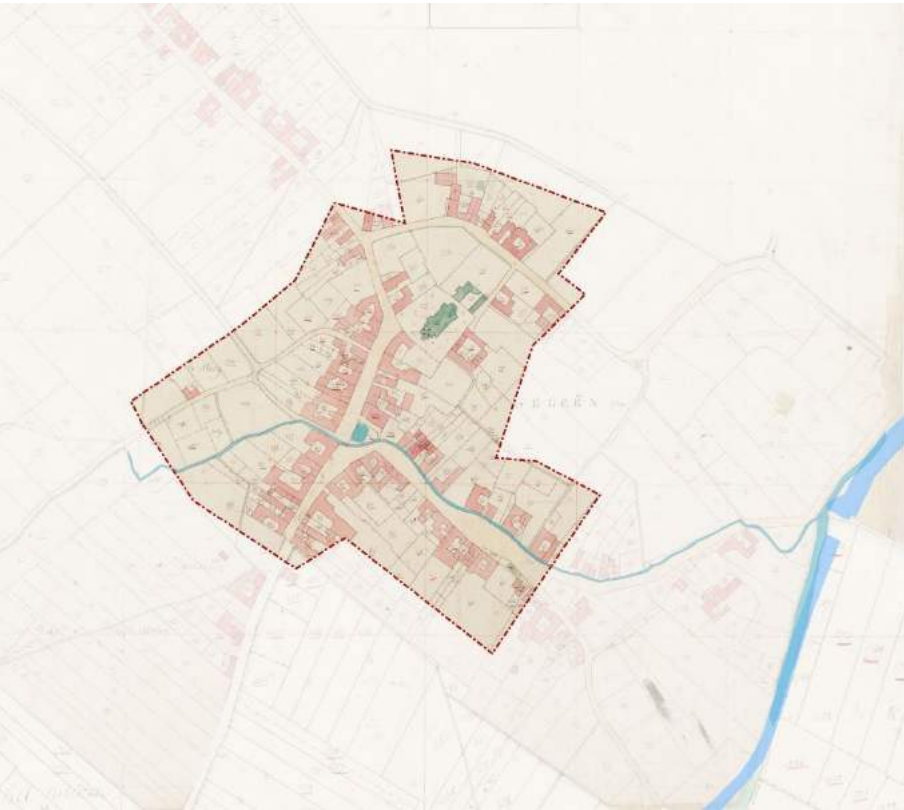
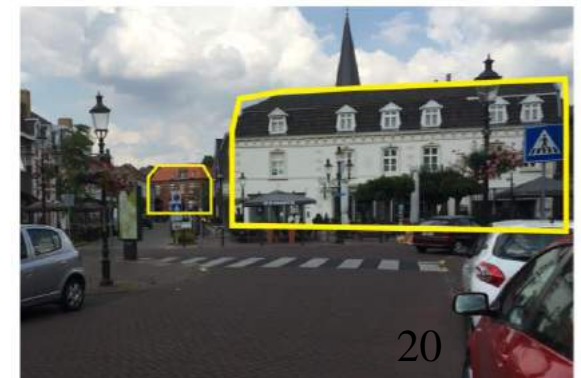
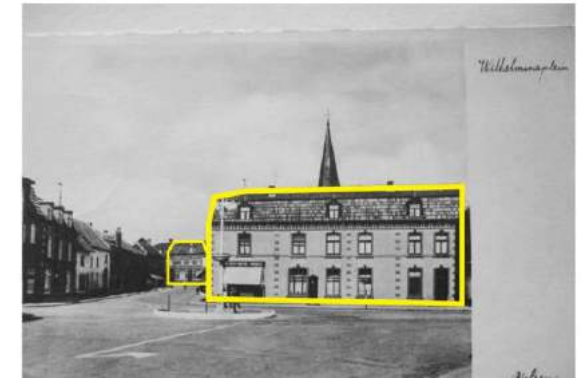
Analyse stedenbouwkundige structuur – relatie Geleenbeek

- Ontwikkeling Oranjelaan en spoor → relatie weg met Geleenbeek
- Overkluizing Keutelbeek



Analyse stedenbouwkundige structuur – gevels

- Veel oude gevels bewaard gebleven



Masterplan

- Thema's bewoners / werkgroep
- Bestaand beleid
- Analyse stedenbouwkundige structuur

- **Visie op de openbare ruimte van Oud-Geleen**
 - Doelstellingen
 - Ruimtelijke visie: uitgangspunten per structuur

Visie: Voortbouwen op Tradities

Oud-Geleen is een kern met een historisch karakter, waar de tijd niet stil heeft gestaan. Kwaliteit is dat Oud-Geleen geen museum is, maar juist een levendige gemeenschap met vele voorzieningen.

We constateren echter ook dat een deel van het karakter van Oud-Geleen verloren is gegaan door het ontbreken van harmonie tussen de historie en de noden van nieuwere tijden.

We willen het bijzondere karakter van Oud-Geleen duurzaam behouden in de toekomst. Hiervoor dient de balans tussen historie en hedendaagse functies verbeterd te worden en vervolgens worden gekoesterd. Duurzaam behouden betekent ook het klimaatbestendiger maken van Oud-Geleen.



Opbouw visie

Concreet is de visie vertaald in drie doelstellingen voor de gehele kern:

- A. **Betere balans verkeer/ verblijfsgebied**
- B. **Uniformiteit en authenticiteit openbare ruimte**
- C. **Een klimaatbestendiger centrum.**

Ruimtelijke visie: uitgangspunten per structuur

- Straten
- Steegjes
- Wilhelminaplein

A. **Balans verkeer/ verblijfsgebied**

B. Uniformiteit en authenticiteit openbare ruimte

C. Een klimaatbestendiger centrum.

A. Betere balans tussen verkeers- en verblijfsgebied

Centrum nu vnl. ingericht voor auto. Diverse problematiek:

- Soms slechte bereikbaarheid hulpdiensten
- Veel blik, weinig verblijfskwaliteit, rommelig straatbeeld.
- Slecht / niet aangeduide parkeervakken.
- Sluipverkeer.
- Gebrekkige voetgangersroutes, gebrek fietsparkeren

Betere balans tussen verkeers- en verblijfsgebieden door:

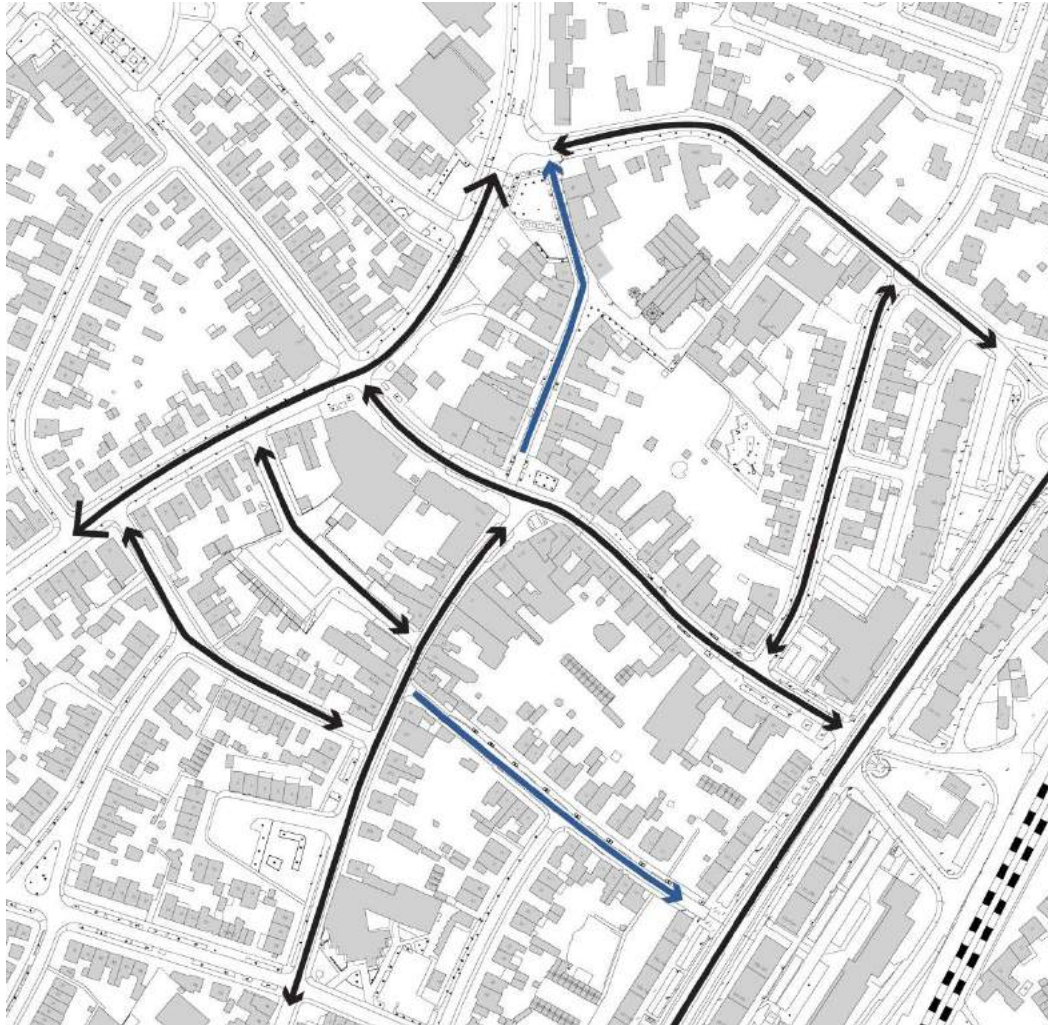
1. Verkeerscirculatie (auto te gast, 1-richting, centrum blijft bereikbaar).
2. Meer verblijfskwaliteit (meer ruimte voetgangers, auto te gast).
3. Verbetermaatregelen (fiets)parkeren.

Is onderzocht in samenwerking met verkeerskundig bureau Grenspaal12.

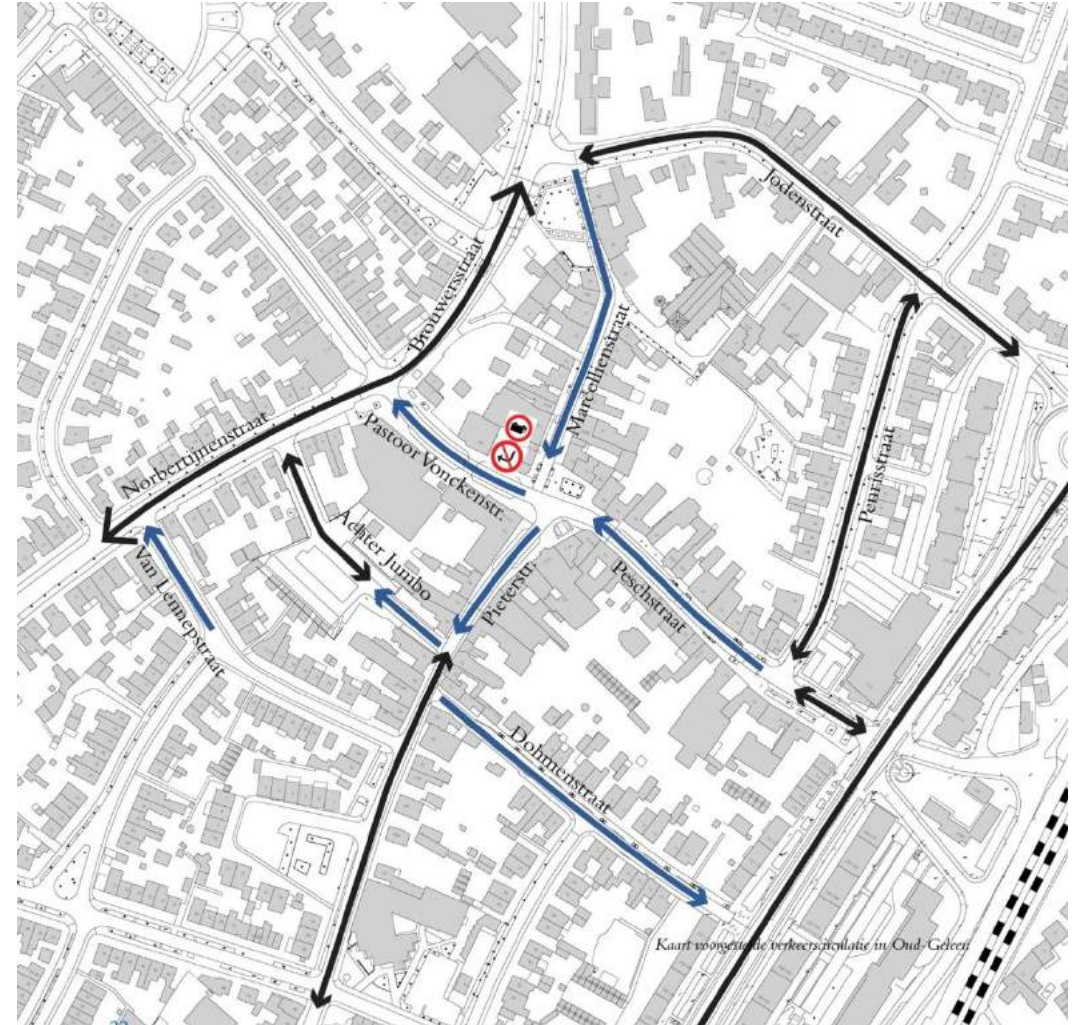


- A. Balans verkeer/ verblijfsgebied
- B. Uniformiteit en authenticiteit openbare ruimte.
- C. Een klimaatbestendiger centrum.

Huidige verkeerscirculatie

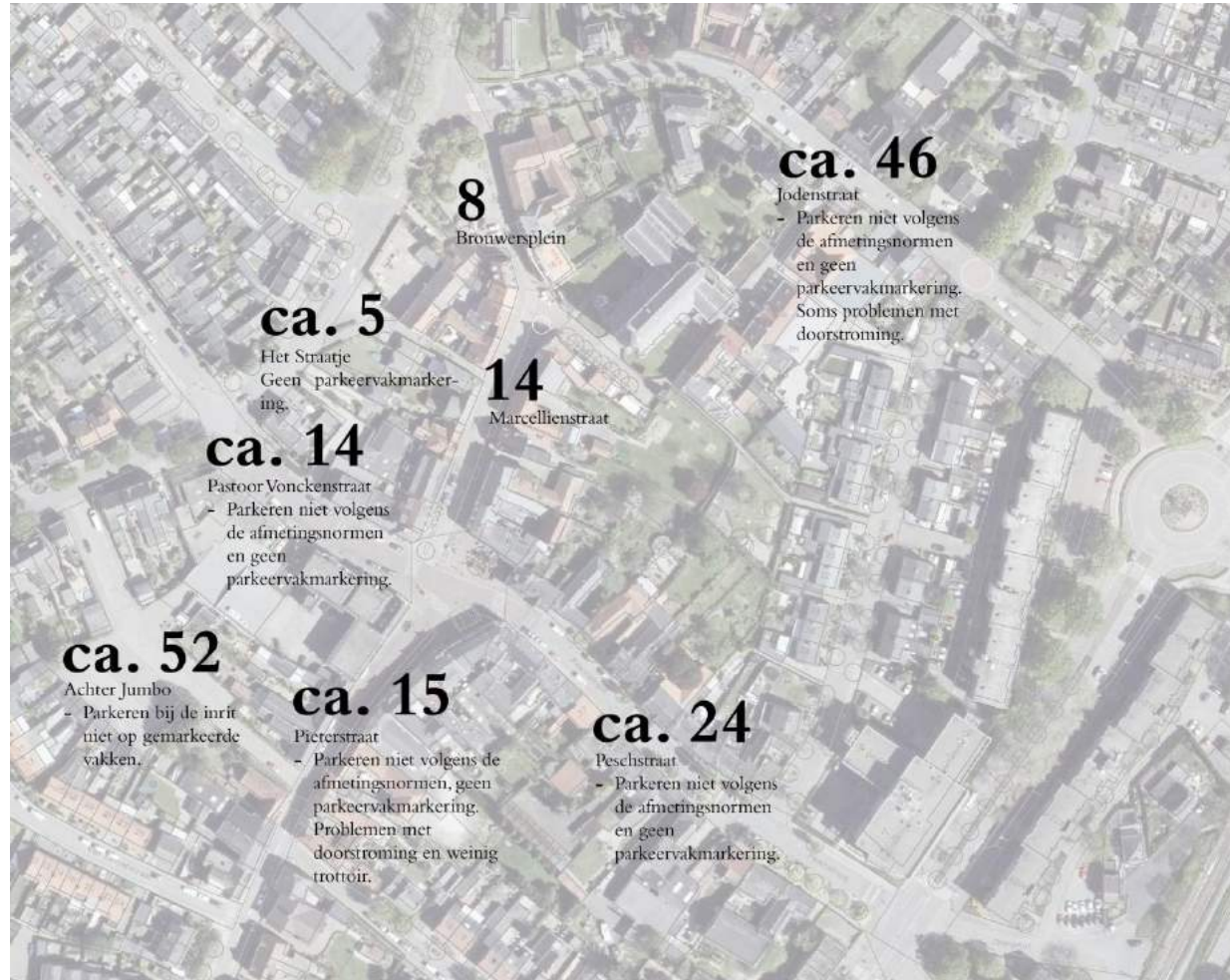


Voorgestelde verkeerscirculatie



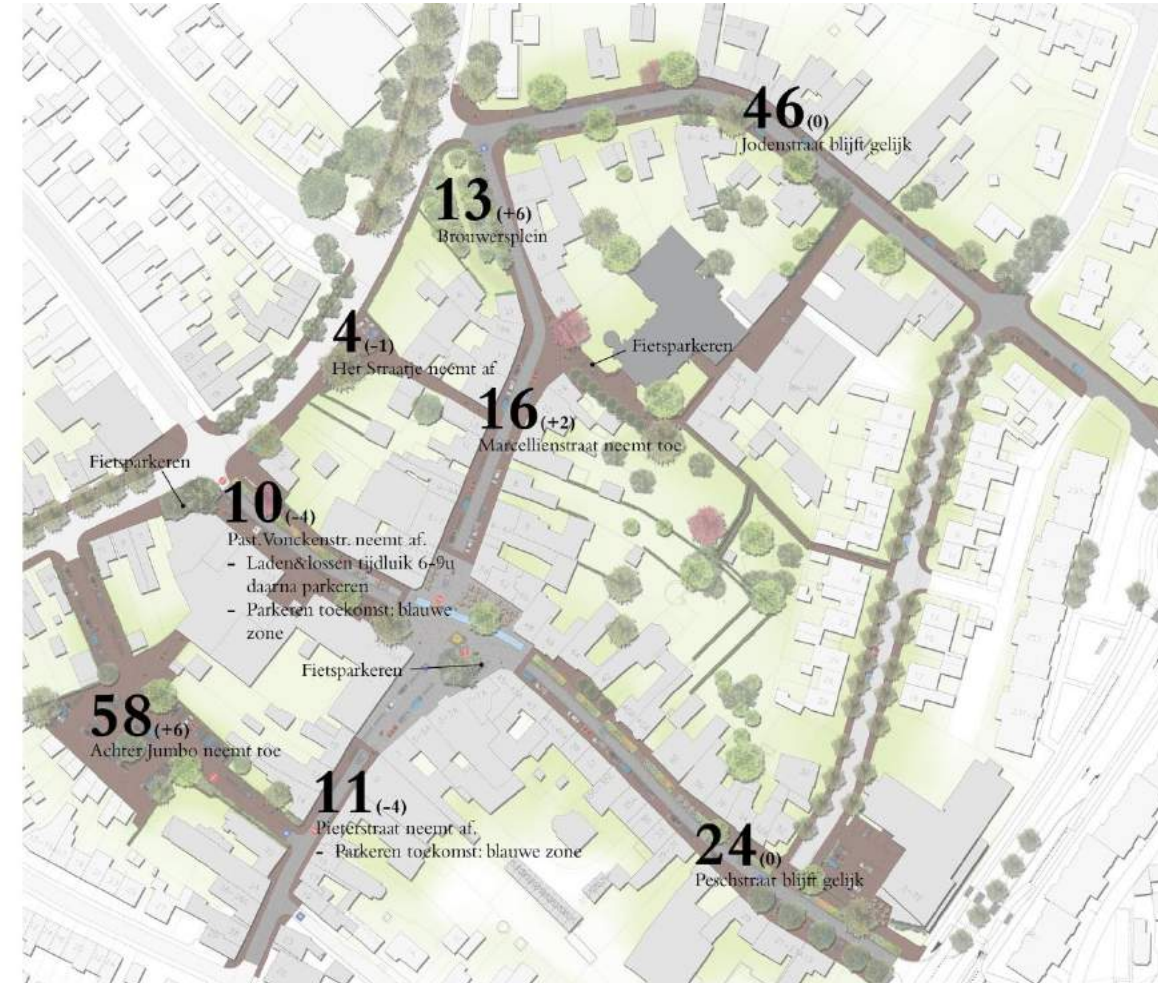
- A. Balans verkeer/ verblijfsgebied
- B. Uniformiteit en authenticiteit openbare ruimte.
- C. Een klimaatbestendiger centrum.

Huidig: niet gemarkeerde P's, wildparkeren



Ca. 178 parkeerplaatsen

Toekomst: gemarkeerde P's, parkeergemak neemt toe



Ca. 182 parkeerplaatsen

Opbouw visie

Concreet is de visie vertaald in drie doelstellingen voor de gehele kern:

- A. **Betere balans verkeer/ verblijfsgebied**
- B. **Uniformiteit en authenticiteit openbare ruimte**
- C. **Een klimaatbestendiger centrum.**

Ruimtelijke visie: uitgangspunten per structuur

- Straten
- Steegjes
- Wilhelminaplein

A. Balans verkeer/ verblijfsgebied

B. Uniformiteit en authenticiteit openbare ruimte.

- Verharding
- Meubilair
- Reclame

C. Een klimaatbestendiger centrum.

B. Uniformiteit en authenticiteit openbare ruimte

We zien een enorme diversiteit (verrommeling) in de openbare ruimte van Oud-Geleen. We willen *uniformiteit* en *authenticiteit* binnen het beschermd dorpsgezicht, die recht doet aan de ‘couleur locale’. Dit op gebied van:

- Verharding
- Meubilair (o.a. verlichting)
- Reclame-uitingen

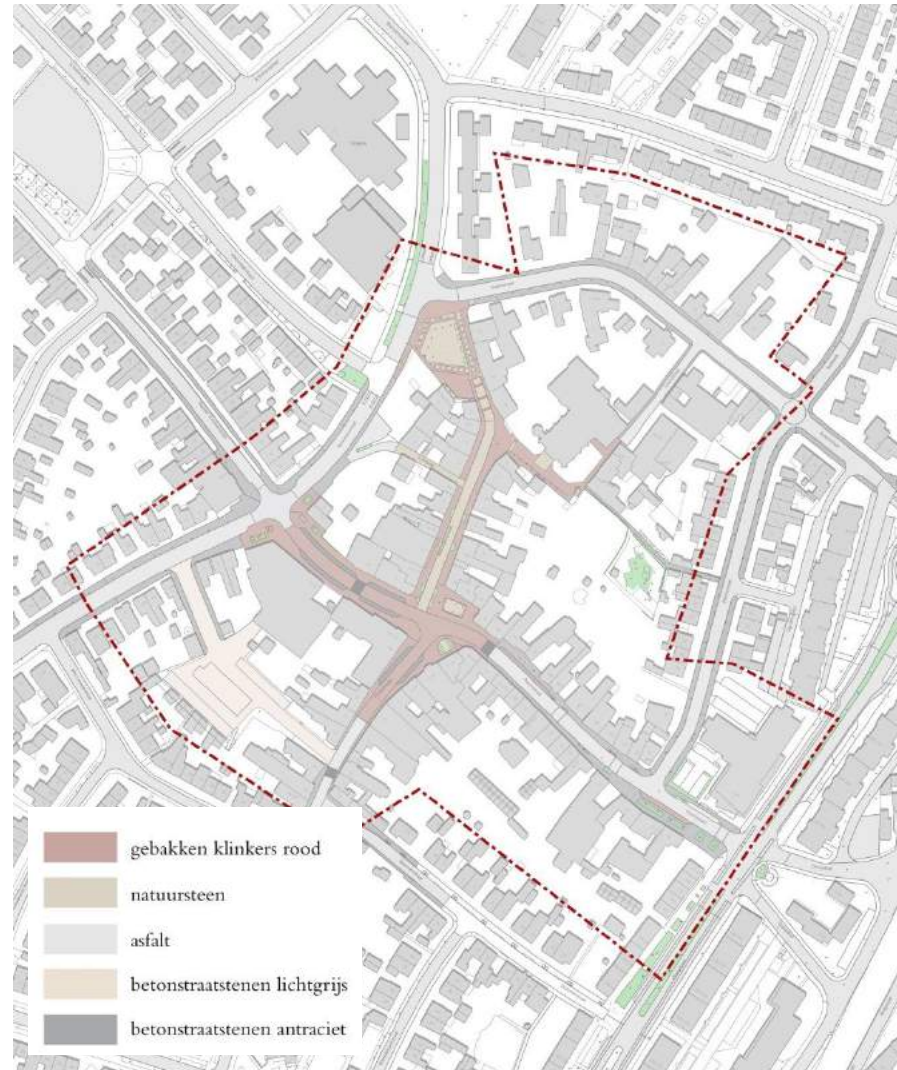
- A. Balans verkeer/ verblijfsgebied
- B. **Uniformiteit en authenticiteit openbare ruimte.**
 - **Verharding**
 - Meubilair
 - Reclame
- C. Een klimaatbestendiger centrum.



Jaren '20-'30: rust in het straatbeeld



Heden: veel verschillende typen verharding binnen beschermd dorpsgezicht, onrust.



Wat willen we in de toekomst?

Verharding die refereert aan het verleden én uniformiteit.

- Natuursteen (grijstinten)
- Gebakken elementenverharding (donkere tint)

A. Balans verkeer/ verblijfsgebied

B. **Uniformiteit en authenticiteit openbare ruimte.**

- Verharding
- **Meubilair**
- Reclame

C. Een klimaatbestendiger centrum.

Het gaat om:

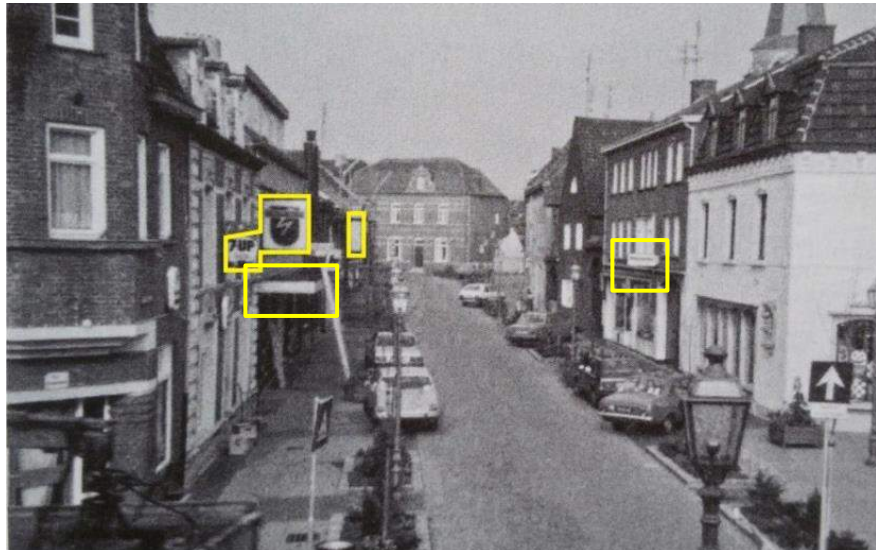
- Verlichting
- Fietsenstallingen
- Bankjes
- Paaltjes
- Hekjes
- Boomroosters

Wat willen we in de toekomst?

- Aansluiting rest v/d gemeente.
- Nostalgische armaturen, LED-verlichting,
- Kleurstelling meubilair RAL 7016 (antraciet)



- A. Balans verkeer/ verblijfsgebied
- B. **Uniformiteit en authenticiteit openbare ruimte.**
 - Verharding
 - Meubilair
 - **Reclame**
- C. Een klimaatbestendiger centrum.



Wat willen we in de toekomst?

Er is duidelijk beleid aangaande reclame-uitingen binnen het beschermd dorpsgezicht. Zie Nota Ruimtelijke Kwaliteit uit 2015. Op basis hiervan handelen.



Opbouw visie

Concreet is de visie vertaald in drie doelstellingen voor de gehele kern:

- A. Betere balans verkeer/ verblijfsgebied**
- B. Uniformiteit en authenticiteit openbare ruimte**
- C. Een klimaatbestendiger centrum.**

Ruimtelijke visie: uitgangspunten per structuur

- Straten
- Steegjes
- Wilhelminaplein

C. Een klimaatbestendiger centrum

Verstening centrum → hittestress-effect. Groen en water verminderen hittestress. Daarom richten op:

- **Groen** (verkoeling door verdamping en schaduwwerking).
- **Water** (verkoeling door verdamping).



Vroeger:

- Groen bij bijzondere plekken
- Gevelgroen (nuts)
- Huisweides (nuts)

Toekomst:

- Groen bij bijzondere plekken.
- Verspreide bomenstructuur
- Gevelgroen.
- Vergroening versteende plekken

C. Een klimaatbestendiger centrum

Verstening centrum → hittestress-effect. Groen en water verminderen hittestress. Daarom richten op:

- Groen (verkoeling door verdamping en schaduwwerking).
- **Water** (verkoeling door verdamping).



Vroeger:

Keutelbeek door centrum en afstroom hemelwater via goten naar de beek.

Toekomst:

Beleving door verwijzing naar de beek. Ook kansen voor extra berging hemelwater.

Opbouw visie

Concreet is de visie vertaald in drie doelstellingen voor de gehele kern:

- A. Betere balans verkeer/ verblijfsgebied
- B. Uniformiteit en authenticiteit openbare ruimte
- C. Een klimaatbestendiger centrum.

Ruimtelijke visie: uitgangspunten per structuur

- **Straten**
- **Steegjes**
- **Wilhelminaplein**

Ruimtelijke visie: uitgangspunten per structuur

- Straten
- Stegen
- Wilhelminaplein als centrale plek.



Ruimtelijke visie: uitgangspunten per structuur

Straten

- Peschstraat - Pastoor Vonckenstraat

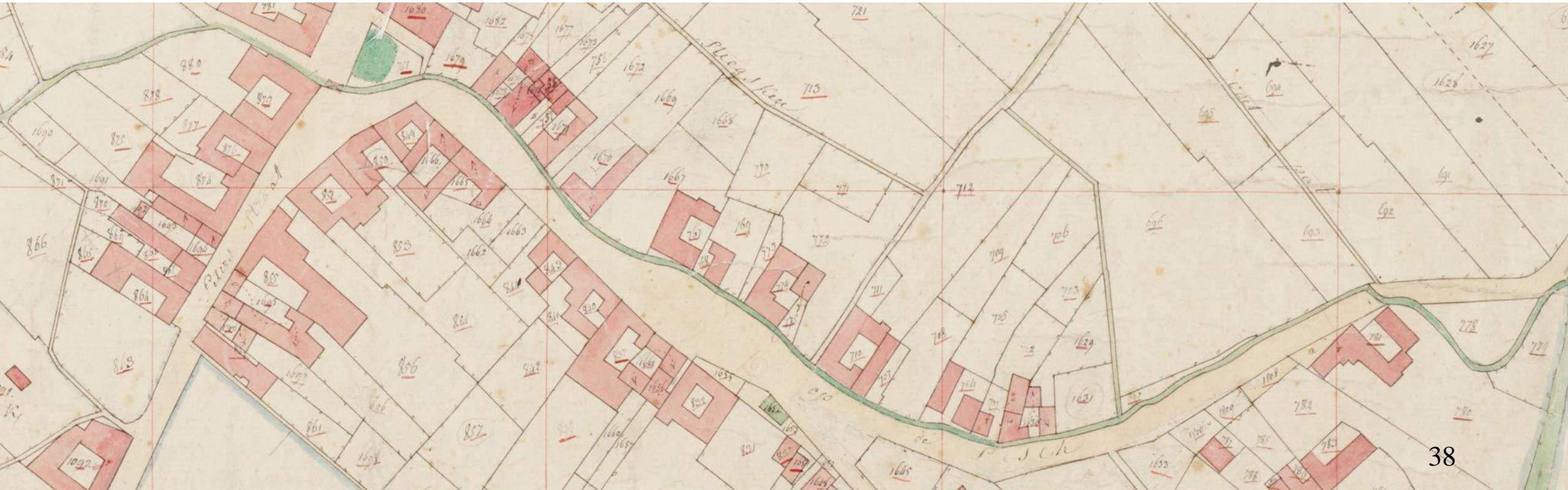


- Straten
- Steegjes
- Wilhelminaplein

Straten – Peschstraat en Pastoor Vonckenstraat

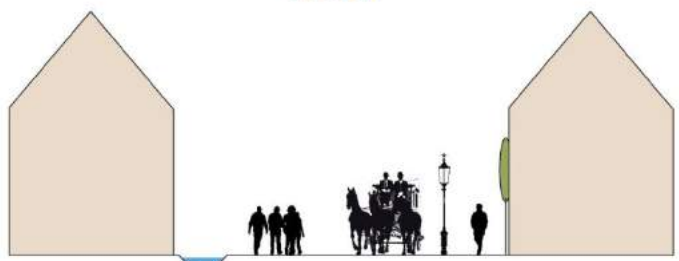


Inspiratie uit het verleden



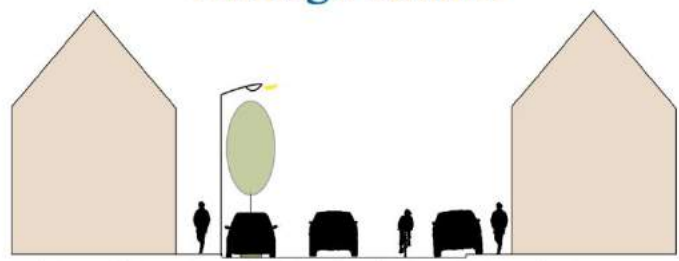
- Straten
- Steegjes
- Wilhelminaplein

1900



Principeprofiel Peschstraat jaren '20. Straat van gevel tot gevel, bruggetjes over de beek.

Huidige situatie



Principeprofiel Peschstraat huidige situatie (tweerichtingsverkeer). Langzaam verkeer heeft weinig ruimte, de auto domineert het straatbeeld.

Toekomst



Principeprofiel Peschstraat toekomstige situatie (éénrichtingsverkeer) met de beleevingsstrook als verwijzing naar de voormalige beekloop.

Thema's

- Groen
- Materialisatie
- Parkeren
- Fietsparkeren
- Laden en lossen
- Verkeerscirculatie



- **Straten**
- Steegjes
- Wilhelminaplein



Profiel A-A' Pastoor Vonckenstraat (1:200 bij A4)

stoep	6,2m	parkeren	2m	rijbaan	3,85m	belevingsstrook	2,4m	stoep	2,4m
<i>Maten huidige situatie</i>									
stoep	3,4m	parkeren	1,9m	rijbaan	6,5m	parkeren	1,9m	stoep	3m



Profiel B-B' Peschstraat (1:200 bij A4)

stoep	1,6m	parkeren	2m	rijbaan	3,85m	belevingsstrook	2,4m	stoep	2,1m
<i>Maten huidige situatie</i>									
stoep met parkeren	2,8m	rijbaan	6,6m	stoep	3m				







- Straten
- Steegjes
- Wilhelminaplein



Hoek Oranjelaan



Ruimtelijke visie: uitgangspunten per structuur

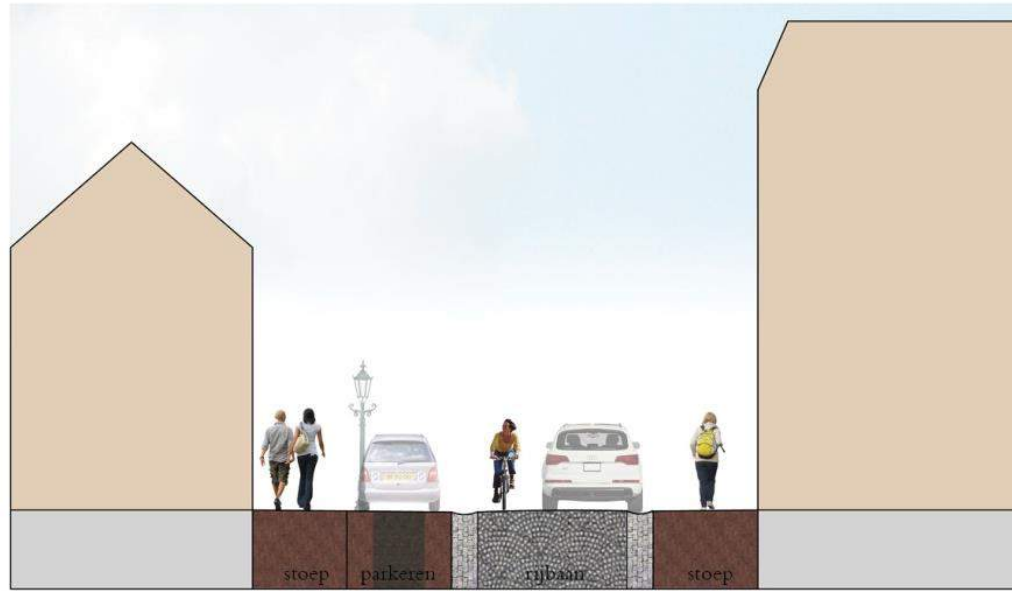
Straten

- Pieterstraat – Marcellienstraat



Straten – Pieterstraat en Marcellienstraat

Thema's Groen, materialisatie, parkeren, verkeerscirculatie



Profiel E-E' Pieterstraat
(1:200 bij A4)

1,8m	2m	3,85m	2m
stoep	parkeren	rijbaan	stoep
2,1m		5,9m	1,7m
stoep	parkeren	stoep	

Maten huidige situatie



Profiel F-F' Marcellienstraat
(1:200 bij A4)

2,2m	2m	3,85m	2m	1,7m
stoep	parkeren	rijbaan	parkeren	stoep
2,2m	1,3m	4,8m	1,8m	1,7m
stoep	groenvak	rijbaan	groenvak	stoep

Maten huidige situatie



Pieterstraat









Ruimtelijke visie: uitgangspunten per structuur

Straten

- Jodenstraat



Straten – Jodenstraat

Thema's

- Groen - dunnen
- Materialisatie
- Parkeren
- Verkeerscirculatie



Profiel G-G' Jodenstraat (1:200 bij A4)

1,7m	2m	4,8m	2m	1,2m
stoep met boomspiegels	parkeren	rijbaan	parkeren	stoep
1,7m	1,2m	6,8m		2m

Maten huidige situatie







Ruimtelijke visie: uitgangspunten per structuur

Straten

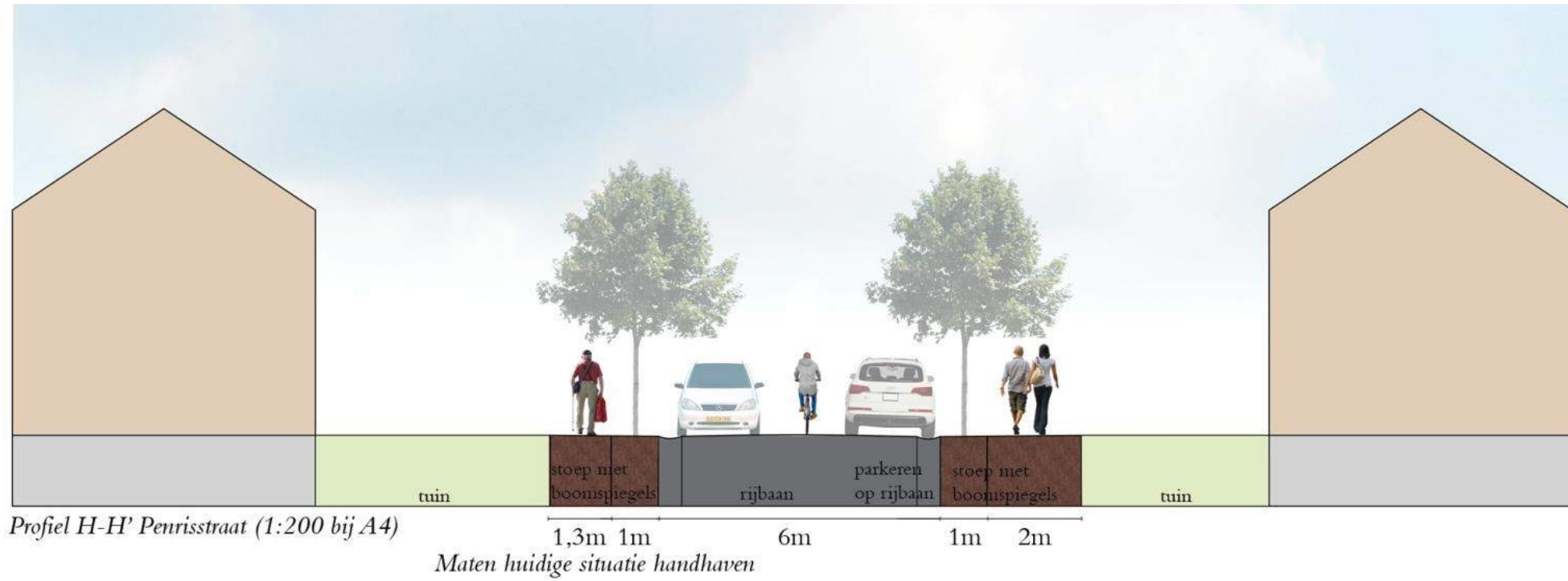
- Penrisstraat



Straten – Penrisstraat

Thema's

- Groen
- Materialisatie
- Parkeren
- Verkeerscirculatie







Ruimtelijke visie: uitgangspunten per structuur

Oud-Geleen is opgebouwd uit drie lagen:

- Straten
- **Stegen**
- Wilhelminaplein als centrale plek.



Ruimtelijke visie: uitgangspunten per structuur

Steegjes

- Versteend steegje – parkeerterrein Jumbo



Steegjes – versteende steegjes, parkeerplaats achter Jumbo



Thema's

- Groen
- Materialisatie
- Parkeren
- Verkeerscirculatie
- Trottoir



Stimuleren gevelgroen bij versteende inrit Jumbo parkeerterrein.



Entree aan Pieterstraat is al groen, dient als voorbeeld.

Ruimtelijke visie: uitgangspunten per structuur

Steegjes

- Groene steegjes



Steegjes – groene steegjes (Bókkerieijerssteegske, Leurstraat, Het Straatje)

Thema's

- Groen
- Parkeren
- Materialisatie



Bestaande groene sfeer bij het Bókkerieijerssteegkse uitbreiden.



Voormalige huisweide, nu privétuin, als fraai voorbeeld van een groene ruimte rondom het achteromcircuit.



Ruimtelijke visie: uitgangspunten per structuur

Steegjes - bijzondere plekken

- Brouwersplein
- Omgeving kerk, Heilig Hartbeeld



Steegjes – bijzondere plekken, omgeving kerk en Heilig Hartbeeld



Thema's

- Groen
- Materialisatie
- Fietsparkeren
- Herstel Heilig Hartbeeld - heemkundevereniging



Heilig Hartbeeld in oorspronkelijke staat.



Heilig Hartbeeld huidige situatie.

Steegjes – bijzondere plekken, Brouwersplein



Thema's

- Groen
- Materialisatie
- Parkeren
- Ruimte voor festiviteit



Ruimtelijke visie: uitgangspunten per structuur

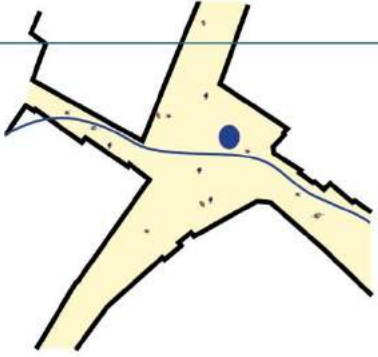
Oud-Geleen is opgebouwd uit drie lagen:

- Straten
- Stegen
- **Wilhelminaplein als centrale plek.**

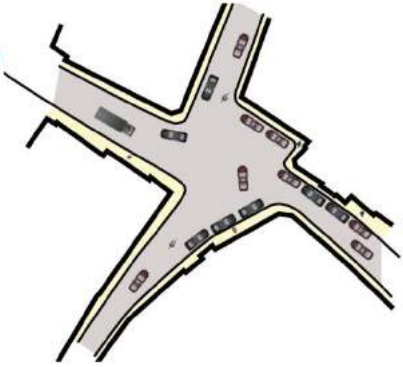


Wilhelminaplein

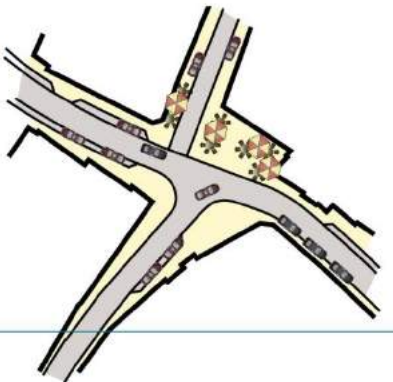
1850



1970



2019



Thema's

- Groen
- Materialisatie
- Parkeren
- Horeca



Wilhelminaplein - gevels



Voorstellen voor een passende kleurstelling van het appartementencomplex naast het fraaie klokgevelpand (visualisatie Coenen Sättele Architecten).









**GRENS
PAAL12**

grensverleggende infraplanners

Masterplan
openbare ruimte
beschermd
dorpsgezicht Oud-
Geleen

Nader onderzoek
naar de verkeerscirculatie in
de
kern van Oud Geleen

ing. Nordine Bouchiba –
projectmanager verkeer

Aanleiding

- × Grenspaal 12 is verantwoordelijk voor de parkeer- en verkeerscirculatieonderzoeken binnen het Masterplan Oud Geleen
- × In samenspraak met de werkgroep uit het gebied is de verkeerscirculatie nader bestudeerd
- × Diepgaander onderzoek schetst een beeld van de verkeerscirculatie in de kern van Oud Geleen, op basis van een verkeersmodelstudie

Aanpak verkeerscirculatiestudie

- × De voorgestelde verkeerscirculatievariant is doorgerekend in het vigerende verkeersmodel Sittard-Geleen (Royal HaskoningDHV)
- × Op basis van de meest actuele telgegevens is eerst de huidige situatie in het verkeersmodel herberekend

Verkeersintensiteit huidige situatie

- ✘ Peschstraat en Pastoor Vonckenstraat: drukste straten in de buurt
- ✘ Oranjelaan en Rijksweg-Noord zijn als gebiedsontsluitingsweg duidelijk drukker
- ✘ Geen enkele straat overschrijdt maximum van 5.000 motorvoertuigen/etmaal



Voorgestelde verkeerscirculatievariant

- ✘ Eenrichtingsverkeer in **Peschstraat** en **P. Vonckenstraat** in westelijke richting
- ✘ Eenrichtingsverkeer in **Pieterstraat** en **Marcelienstraat** in zuidelijke richting
- ✘ Eenrichtingsverkeer op **toegangsweg parkeerplaats Jumbo**, komende vanaf de Pieterstraat
- ✘ Kort stuk eenrichtingsverkeer in **Van Lennepstraat** in noordelijke richting



Verkeerseffecten van de variant

- ✘ Verschuiving van verkeer vanuit centrum Oud Geleen, waardoor verkeer in Pastoor Vonckenstraat en Peschstraat fors afneemt
- ✘ Verkeer rijdt via twee nieuwe routes het gebied uit: Jodenstraat-Penrisstraat en Norbertijnenstraat-Kinkenweg
- ✘ Verkeer vanuit noordelijke richting verkiest een route via de Oranjelaan boven een route via de Pastoor Vonckenstraat



Eindadvies

- × Op basis van verkeersintensiteiten geen verkeerskundige reden om circulatie aan te passen, maar eenrichtingsverkeer biedt extra mogelijkheden tot herinrichting
- × Door de voorgestelde combinatie van eenrichtingsstraten verschuift het verkeer naar de meest geschikte wegen in de buurt
- × De bereikbaarheid van het winkelgebied voor vrachtwagens blijft gewaarborgd
- × De verkeersdrukke in de gehele wijk blijft zeer acceptabel