

Masterplan openbare ruimte beschermd dorpsgezicht Oud-Geleen

Inhoud expositie

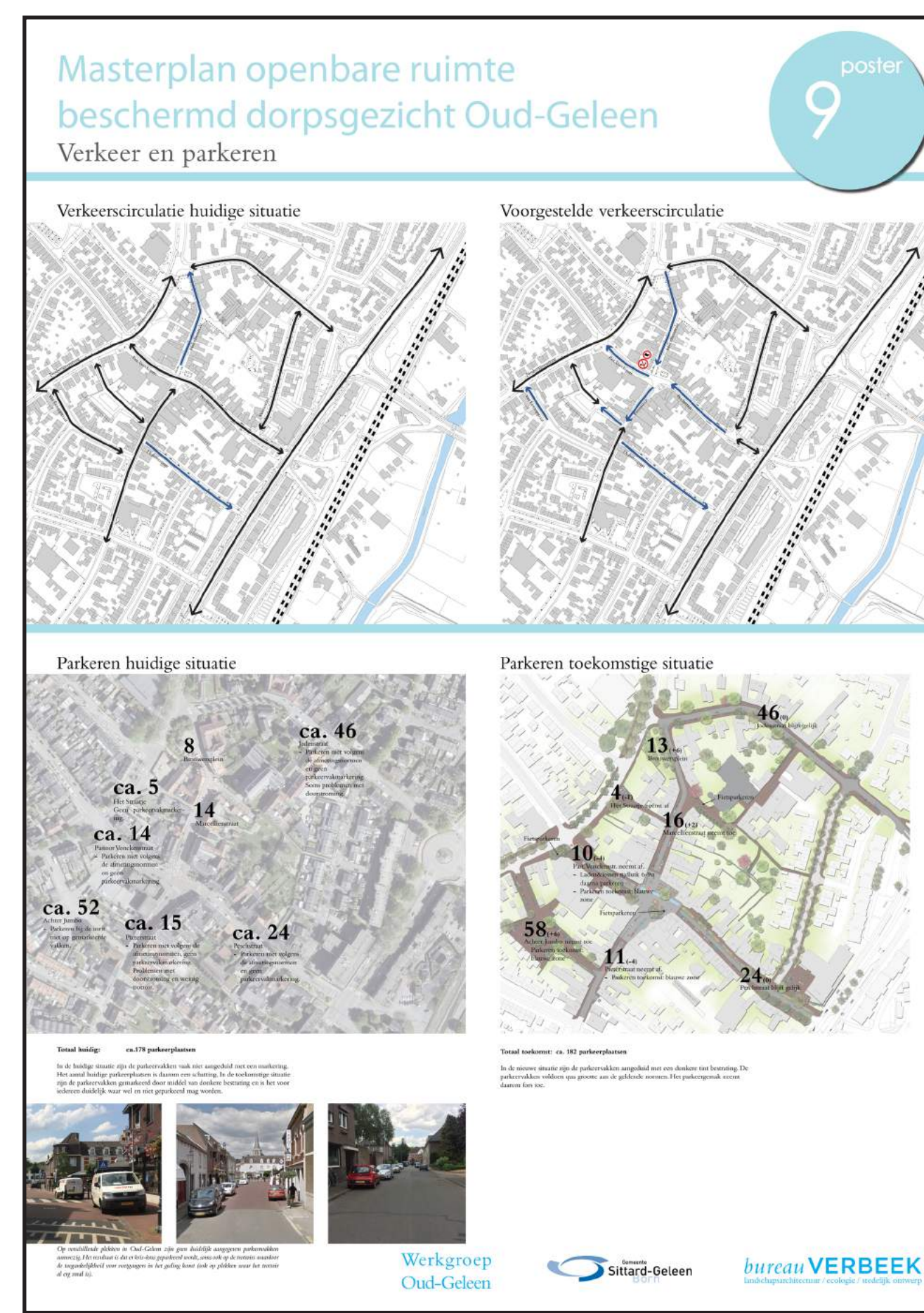
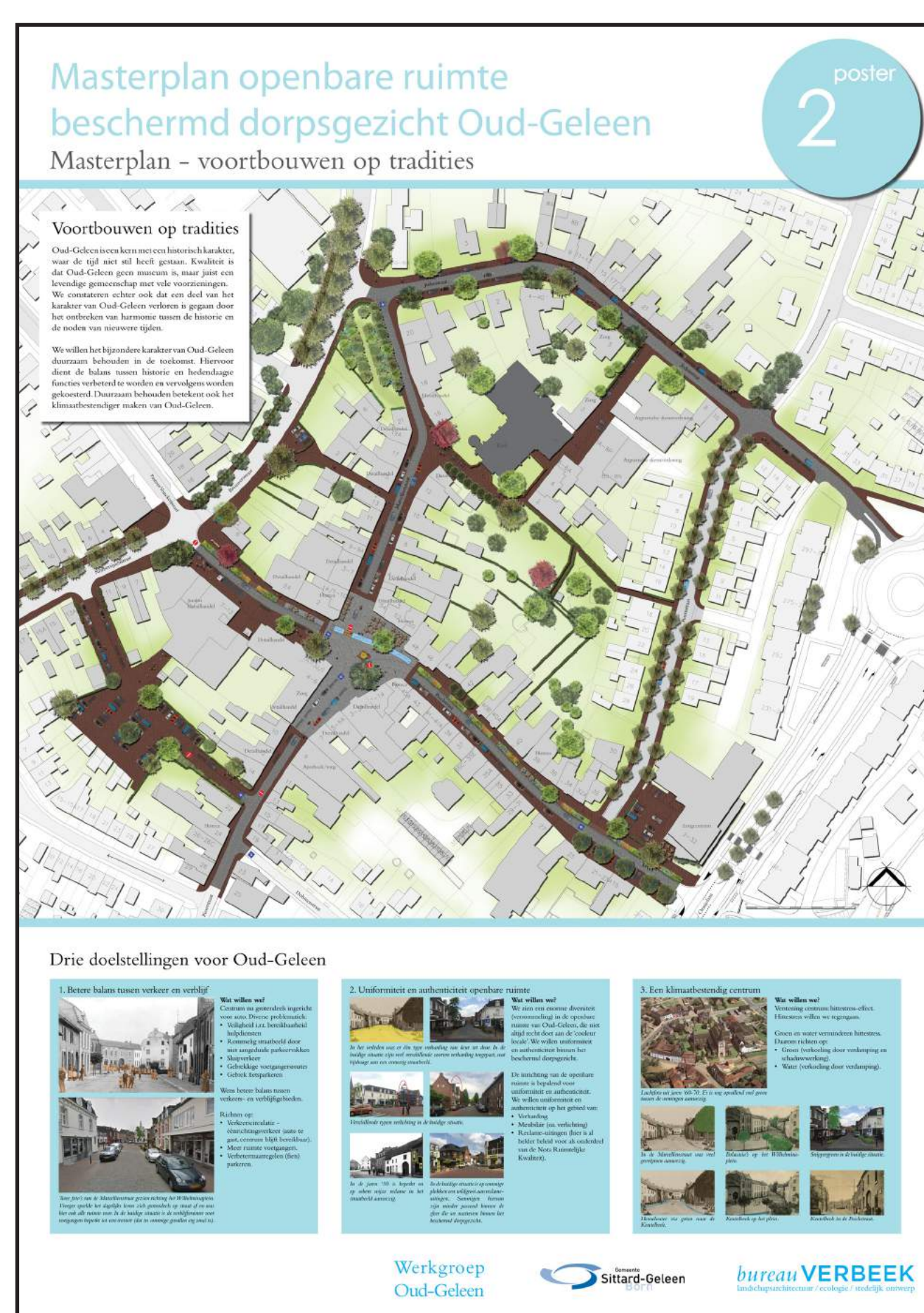


Wat is een masterplan

Een masterplan is een ruimtelijke / stedenbouwkundige visie waarin een specifiek programma van eisen (bijv. hemelwateropvang) een eerste ruimtelijke uitwerking krijgt.

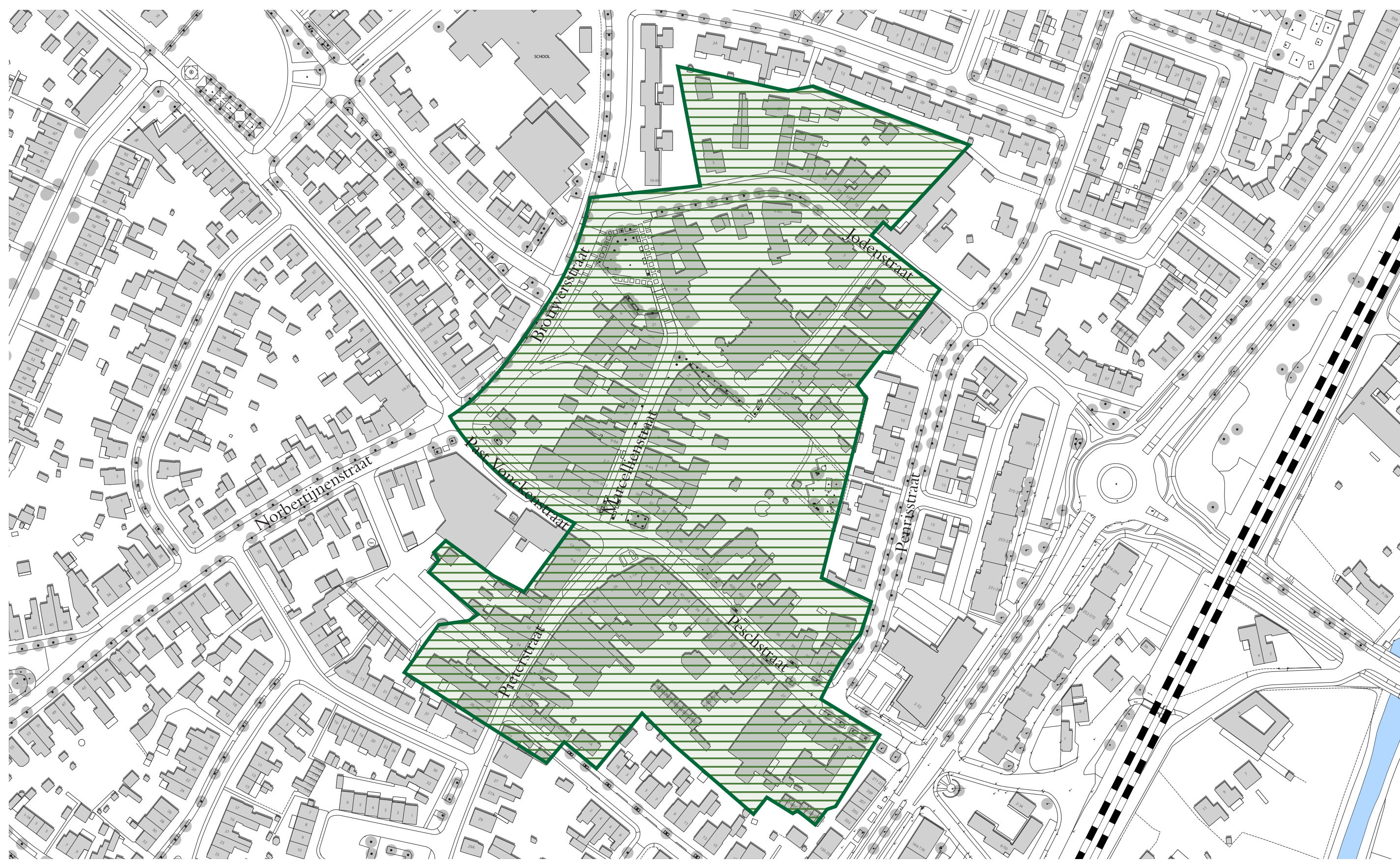
Een masterplan is een globale voorstelling van de toekomstige situatie op lange termijn en dient als een overkoepelend handvat voor het creëren van samenhang in de inrichting van de openbare ruimte.

Vaak wordt een masterplan in verschillende fases uitgevoerd. Dat zal ook het geval zijn in Oud-Geleen. Doordat het masterplan een plan is dat gemaakt is voor de lange termijn, kan het zo zijn dat tegen de tijd dat de uitwerking/uitvoering aan de orde is, het een en ander bijgeschaafd moet worden omdat de randvoorwaarden zijn veranderd (bijvoorbeeld een ondernemer is verhuisd, of een plek heeft een andere functie gekregen).



Masterplan openbare ruimte beschermd dorpsgezicht Oud-Geleen

Beschermd dorpsgezicht

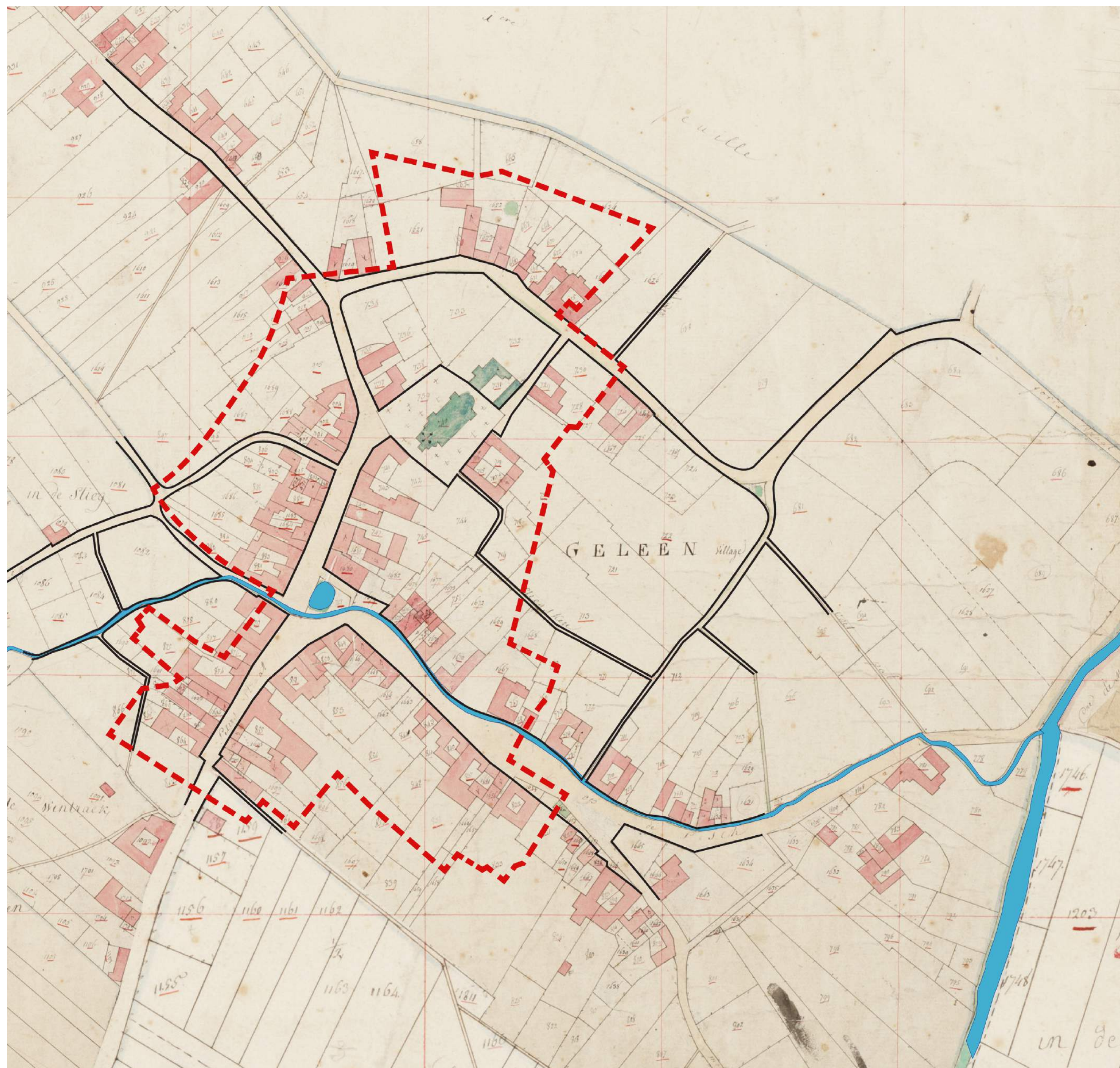


Beschermd dorpsgezicht Oud-Geleen

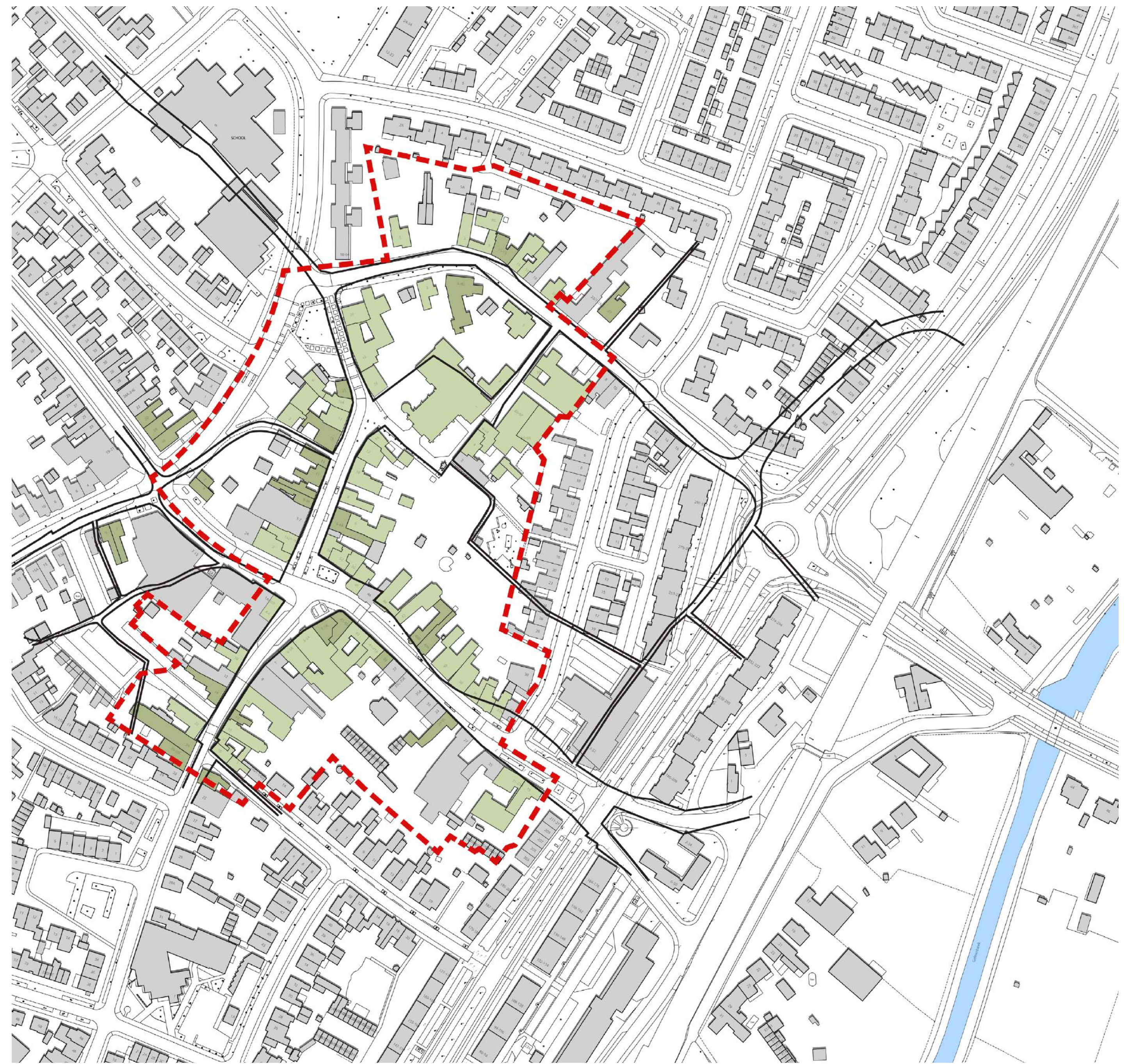
De gemeentelijke monumentenverordening beschermt historische panden, complexen en ensembles. Het beschermd dorpsgezicht is als volgt gedefinieerd:

'ensemble van onroerende zaken, die van algemeen belang is wegens zijn schoonheid, de onderlinge ruimtelijke en/of structurele samenhang, dan wel zijn wetenschappelijke, ecologische of cultuurhistorische waarde.'

Kadastrale minuutkaart Oud-Geleen (ca. 1800)



Kaart huidige situatie met aanduiding waardevolle gevels, waarvan een groot gedeelte overeenkomt met de gevels/bebouwing zichtbaar op de kadastrale minuutkaart.



Masterplan openbare ruimte beschermd dorpsgezicht Oud-Geleen

poster

2

Masterplan - voortbouwen op tradities

Voortbouwen op tradities

Oud-Geleen is een kern met een historisch karakter, waar de tijd niet stil heeft gestaan. Kwaliteit is dat Oud-Geleen geen museum is, maar juist een levendige gemeenschap met vele voorzieningen. We constateren echter ook dat een deel van het karakter van Oud-Geleen verloren is gegaan door het ontbreken van harmonie tussen de historie en de noden van nieuwere tijden.

We willen het bijzondere karakter van Oud-Geleen duurzaam behouden in de toekomst. Hiervoor dient de balans tussen historie en hedendaagse functies verbeterd te worden en vervolgens worden gekoesterd. Duurzaam behouden betekent ook het klimaatbestendiger maken van Oud-Geleen.



Drie doelstellingen voor Oud-Geleen

1. Betere balans tussen verkeer en verblijf



Twee foto's van de Marcellienstraat gezien richting het Wilhelminaplein. Vroeger speelde het dagelijks leven zich grotendeels op straat of en was hier ook alle ruimte voor. In de huidige situatie is de verblijfsruimte voor voetgangers beperkt tot een trottoir (dat in sommige gevallen erg smal is).

Wat willen we?

Centrum nu grotendeels ingericht voor auto. Diverse problematiek:

- Veiligheid i.r.t. bereikbaarheid hulpdiensten
- Rommelig straatbeeld door niet aangeduide parkeervakken
- Sluipverkeer
- Gebrekkige voetgangersroutes
- Gebrek fietsparkeren

Wens betere balans tussen verkeers- en verblijfsgebieden.

Richten op:

- Verkeerscirculatie - éénrichtingsverkeer (auto te gast, centrum blijft bereikbaar).
- Meer ruimte voetgangers.
- Verbetermaatregelen (fiets) parkeren.

2. Uniformiteit en authenticiteit openbare ruimte



In het verleden was er één type verharding van deur tot deur. In de huidige situatie zijn veel verschillende soorten verharding toegepast, wat bijdraagt aan een onnuttig straatbeeld.



Verschillende typen verlichting in de huidige situatie.



In de jaren '30 is beperkt en op sobere wijze reclame in het straatbeeld aanwezig. In de huidige situatie is op sommige plekken een wildgroei aan reclame-uitingen. Sommigen hiervan zijn minder passend binnen de sfeer die we nastreven binnen het beschermd dorpsgezicht.

Wat willen we?

We zien een enorme diversiteit (verrommeling) in de openbare ruimte van Oud-Geleen, die niet altijd recht doet aan de 'couleur locale'. We willen uniformiteit en authenticiteit binnen het beschermd dorpsgezicht.

De inrichting van de openbare ruimte is bepalend voor uniformiteit en authenticiteit. We willen uniformiteit en authenticiteit op het gebied van:

- Verharding
- Meubilair (oa. verlichting)
- Reclame-uitingen (hier is al helder beleid voor als onderdeel van de Nota Ruimtelijke Kwaliteit).

3. Een klimaatbestendig centrum



Luchtfoto uit jaren '60-70. Er is nog opvallend veel groen tussen de woningen aanwezig.



In de Marcellienstraat was veel gevelgroen aanwezig.



Bolacacia's op het Wilhelminaplein.



Snijpergroen in de huidige situatie.



Hemelwater via goten naar de Keutelbeek.



Keutelbeek op het plein.



Keutelbeek in de Pechstraat.

Wat willen we?

Verstening centrum: hittestress-effect. Hittestress willen we tegengaan.

Groen en water verminderen hittestress. Daarom richten op:

- Groen (verkoeling door verdamping en schaduwwerking).
- Water (verkoeling door verdamping).

Masterplan openbare ruimte beschermd dorpsgezicht Oud-Geleen

Peschstraat en Pastoor Vonckenstraat

Profiel A-A' Pastoor Vonckenstraat 1:200



Maten huidige situatie

stoep	parkeer	rijbaan	parkeer	stoep
3,4m	1,9m	6,5m	1,9m	3m

Profiel B-B' Peschstraat 1:200



Maten huidige situatie

stoep met parkeer	rijbaan	stoep
2,8m	6,6m	3m

Profiel C-C' Peschstraat 1:200



Maten huidige situatie

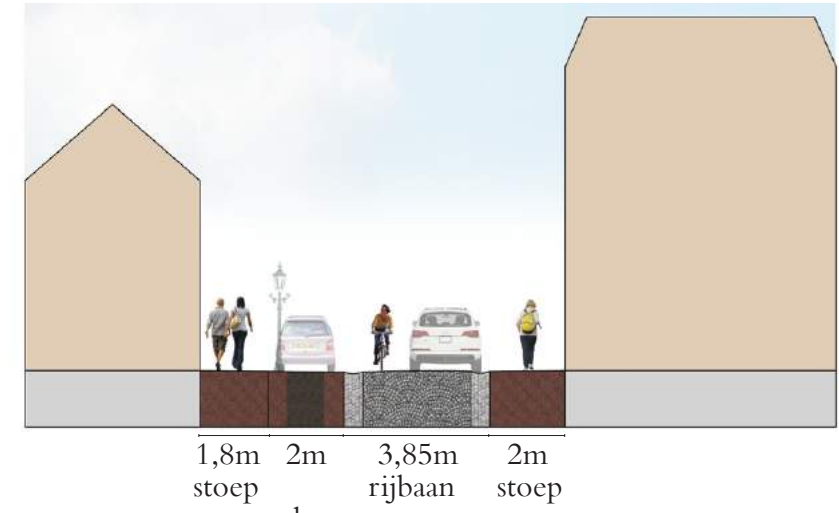
stoep	parkeer	rijbaan	groenw. stoep
3,4m	2,2m	6,5m	1,3m 3,5m



Masterplan openbare ruimte beschermd dorpsgezicht Oud-Geleen

Pieterstraat en Marcellienstraat

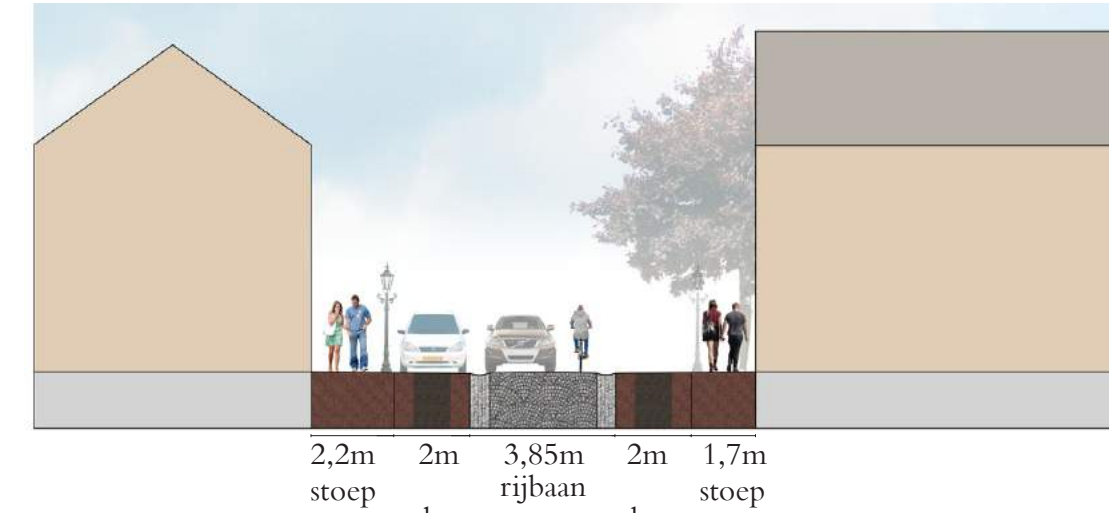
Profiel D-D' Pieterstraat 1:200



Maten huidige situatie

stoep	rijbaan	stoep
2,1m	5,9m	1,7m

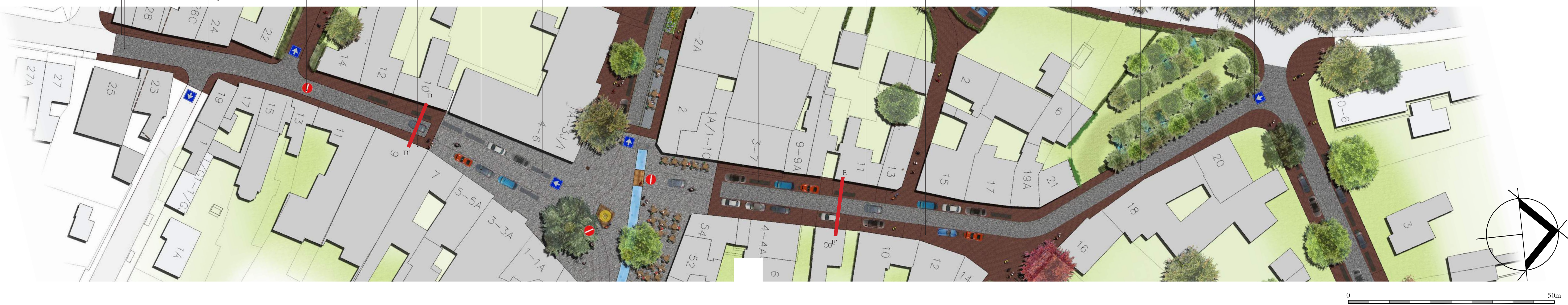
Profiel E-E' Marcellienstraat 1:200



Maten huidige situatie

stoep	rijbaan	stoep
2,2m	4,8m	1,7m

- materialisatie:** band - hardsteen
- materialisatie:** rijbaan - natuursteen
- materialisatie:** trottoirs gebakken elementenverharding (donkerrood). Trottoir doortrekken op P.Jumbo
- verkeerscirculatie:** éénrichtingsverkeer tot parkeerterrein Jumbo, daarna tweerichtingsverkeer
- groen:** stimuleren van gevelgroen
- parkeren:** aan twee zijden van de straat
- materialisatie:** parkeervakken gebakken elementenverharding (donkerbruin) of donkere tint natuursteen
- materialisatie:** parkeervakken gebakken elementenverharding (donkerbruin)
- parkeren:** aan twee zijden van de straat
- materialisatie:** trottoirs gebakken elementenverharding (donkerrood)
- groen:** stimuleren van gevelgroen
- materialisatie:** rijbaan - natuursteen
- verkeerscirculatie:** éénrichtingsverkeer



Pieterstraat



Marcellienstraat



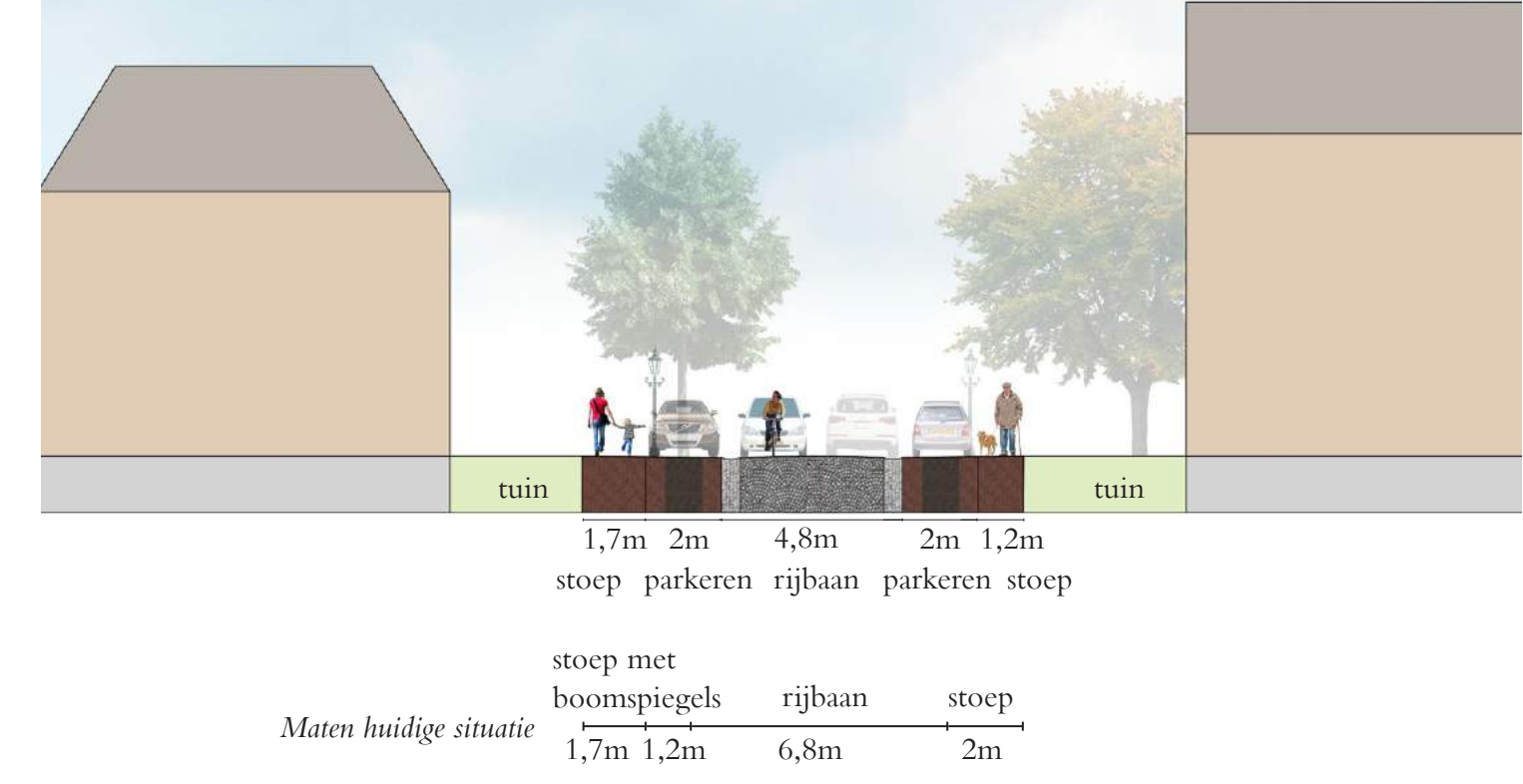
Masterplan openbare ruimte beschermd dorpsgezicht Oud-Geleen

Jodenstraat

poster
5



Profiel F-F' Jodenstraat 1:200



Werkgroep
Oud-Geleen

Gemeente
Sittard-Geleen
Born

bureau VERBEEK
landschapsarchitectuur / ecologie / stedelijk ontwerp

Masterplan openbare ruimte beschermd dorpsgezicht Oud-Geleen

Penrisstraat

poster

6



Profiel G-G' Penrisstraat 1:200



Maten huidige situatie handhaven



Masterplan openbare ruimte beschermd dorpsgezicht Oud-Geleen

Stegen en bijzondere plekken

Versteende steegjes



- groen:** stimuleren van gevelgroen en hagen.
- materialisatie:** parkeervakken gebakken elementenverharding (donkerbruin) of donkere tint natuursteen.
- groen:** verspreide bomenstructuur.
- materialisatie:** gebakken elementenverharding (donkerrood).
- materialisatie:** band - hardsteen.
- verkeerscirculatie:** éénrichtingsverkeer vanaf Pieterstraat, verder tweerichtingsverkeer.

Groene steegjes



- materialisatie:** parkeervakken gebakken elementenverharding (donkerbruin).
- parkeren:** aan het begin van de steegjes.
- materialisatie:** rijbaan gebakken elementenverharding (donkerrood).
- groen:** verspreide bomenstructuur.
- groen:** toepassen hagen.



Entree aan Pieterstraat is al groen, dient als voorbeeld.



Stimuleren gevelgroen bij versteende inrit Jumbo parkeerterrein.



Bestaande groene sfeer bij het Bökkerijerssteegje uitbreiden.



Voormalige huisweide, nu privétuin, als fraai voorbeeld van een groene ruimte rondom het achteromcircuit.

Bijzondere plek - Omgeving kerk



- groen:** verspreide bomenstructuur.
- fietsparkeren**
- groen:** hagenstructuur uitbreiden.
- materialisatie:** gebakken elementenverharding (donkerrood).
- groen:** handhaven bolacacia's.

Bijzondere plek - Brouwersplein



- groen:** toepassen hagen
- groen:** bomengrid
- parkeren:** onder de bomen
- evenement:** in het groen
- groen:** weide met versteviging t.p.v. parkeren
- groen:** stimuleren gevelgroen



Heilig Hartbeeld in oorspronkelijke staat.



Heilig Hartbeeld huidige situatie. De heemkundevereniging wil het beeld in samenwerking met de kerk graag herstellen in oorspronkelijke staat.



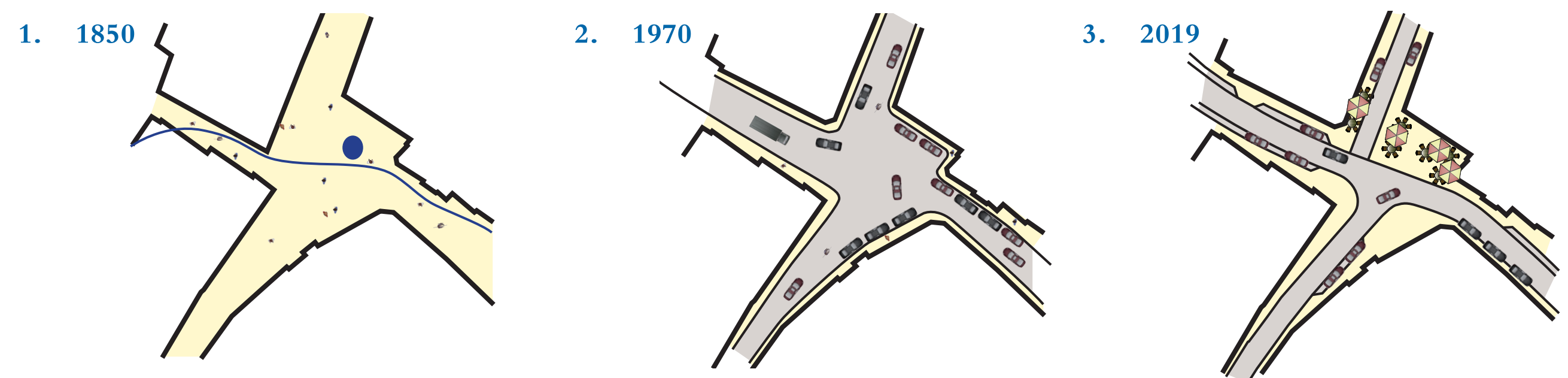
Referentiebeeld braderie in het groen. Het Brouwersplein is een plek waar verschillende evenementen worden gehouden, waar het masterplan rekening mee houdt.



Referentiebeeld groene parkeerplaats.

Masterplan openbare ruimte beschermd dorpsgezicht Oud-Geleen

Wilhelminaplein



Veranderingen Wilhelminaplein door de jaren heen.

1. Wilhelminaplein is een open ruimte met de poel als ontmoetingsplek.
2. Wilhelminaplein wordt volledig benut door auto's (jaren '70)
3. Meer ruimte voor terrassen, maar geen gemeenschappelijke ontmoetingsplek.

- terrassen
- belevingsstrook: ondiep waterelement met spijtergiet
- brug: auto- en fietskeer
- brug: voetgangers
- mei-den met boombank
- schuttersbeeld
- fietsparkeren
- groen: verspreide boomstructuur
- materialisatie: plein - natuursteen



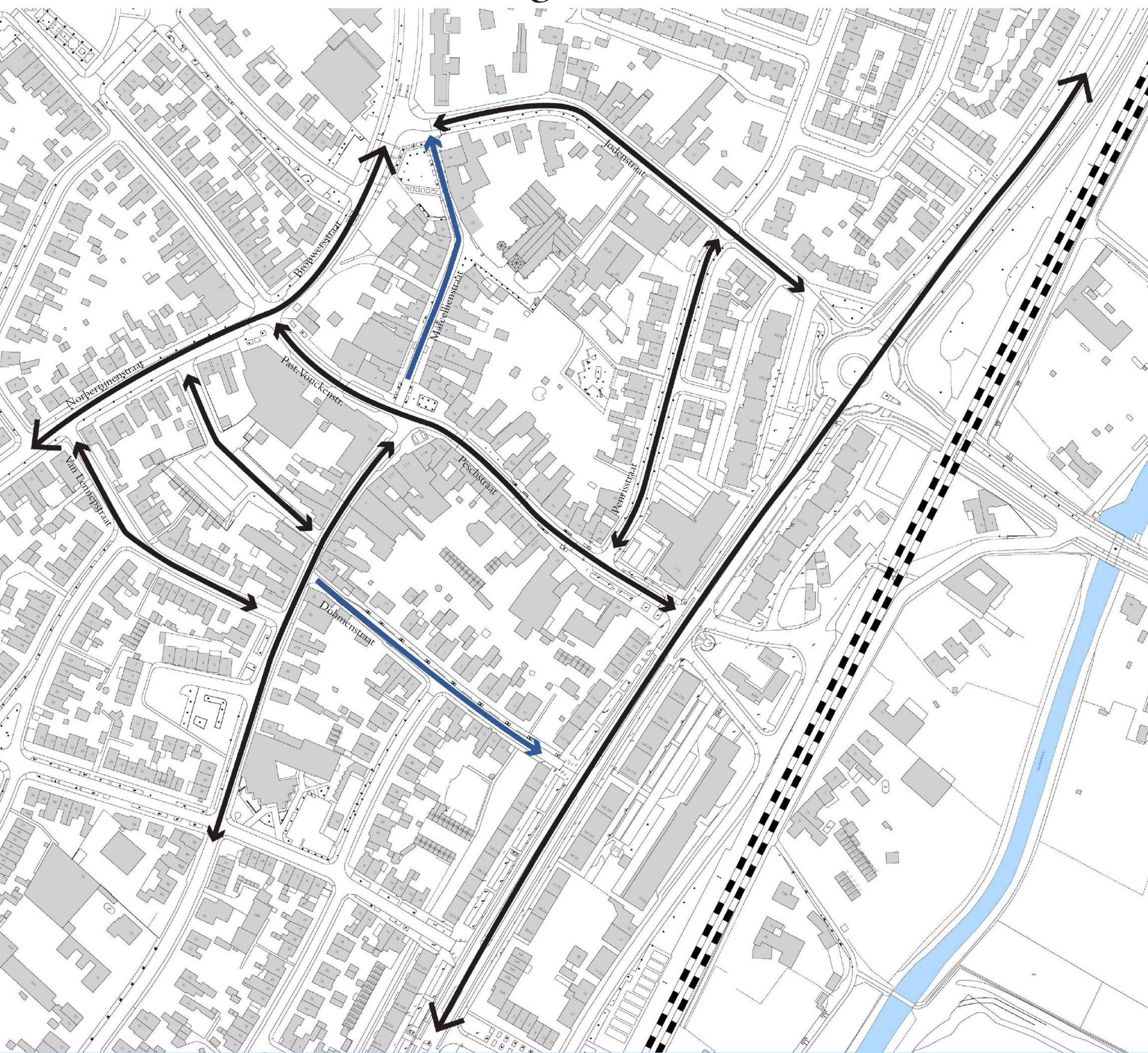
Masterplan openbare ruimte beschermd dorpsgezicht Oud-Geleen

Verkeer en parkeren

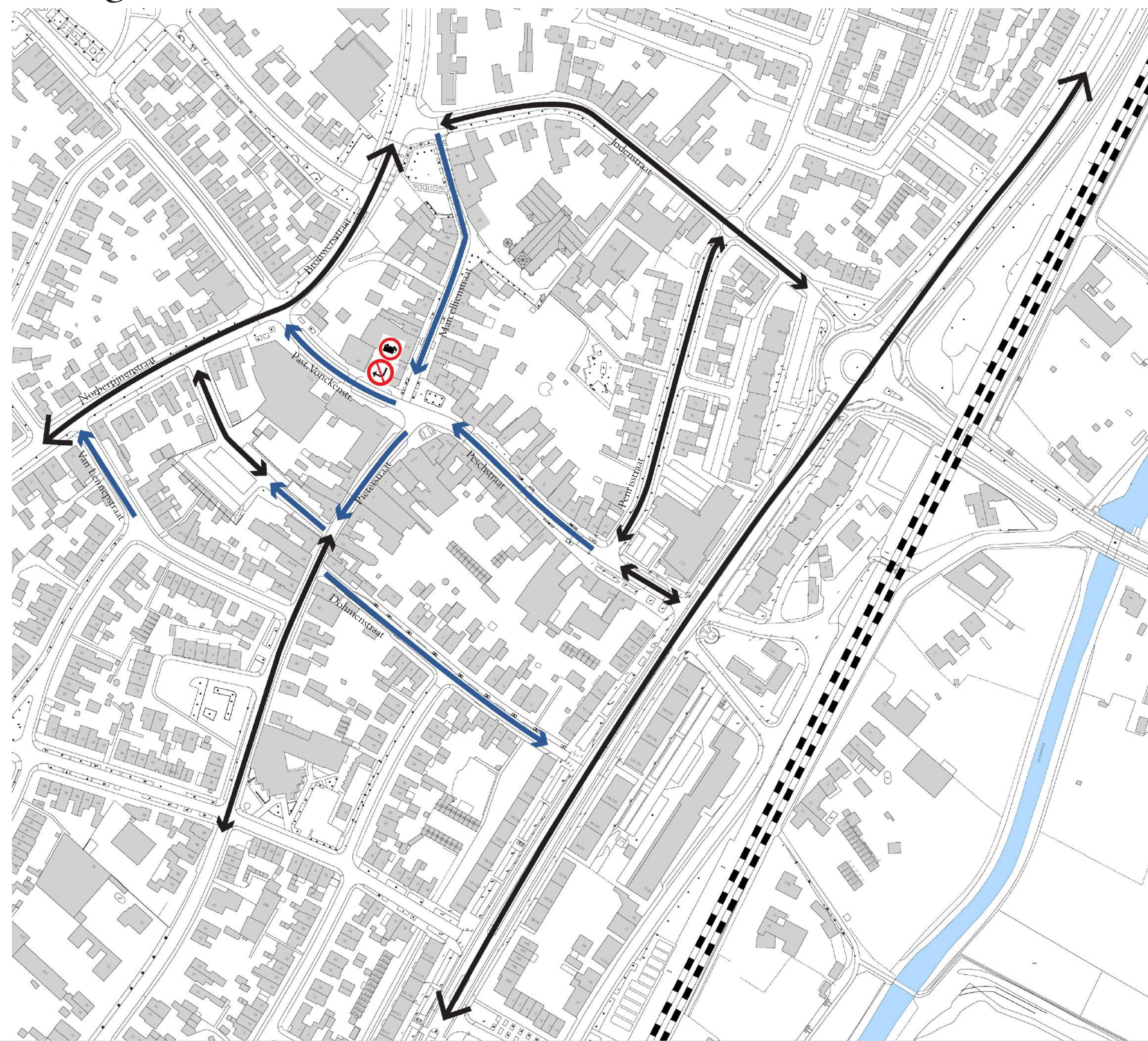
poster

9

Verkeerscirculatie huidige situatie



Voorgestelde verkeerscirculatie



Parkeren huidige situatie



Totaal huidige: ca. 178 parkeerplaatsen

In de huidige situatie zijn de parkeervakken vaak niet aangeduid met een markering. Het aantal huidige parkeerplaatsen is daarom een schatting. In de toekomstige situatie zijn de parkeervakken gemarkeerd door middel van donkere bestrating en is het voor iedereen duidelijk waar wel en niet geparkeerd mag worden.

Parkeren toekomstige situatie



Totaal toekomst: ca. 182 parkeerplaatsen

In de nieuwe situatie zijn de parkeervakken aangeduid met een donkere tint bestrating. De parkeervakken voldoen qua grootte aan de geldende normen. Het parkeergemak neemt daarom fors toe.



Op verschillende plekken in Oud-Geleen zijn geen duidelijk aangegeven parkeervakken aanwezig. Het resultaat is dat er kris-kras geparkeerd wordt, soms ook op de trottoirs waardoor de toegankelijkheid voor voetgangers in het geding komt (ook op plekken waar het trottoir al erg smal is).